

Арт. 750, 751
Самопромывной фильтр



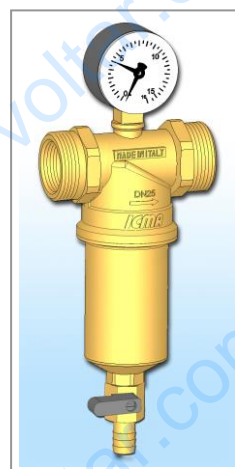
ФУНКЦИЯ

Фильтры арт. 750, 751 предназначены для непрерывной подачи отфильтрованной воды. Очищают воду от нерастворимых в воде примесей: песка, частиц ржавчины, волокон пакли и пр.

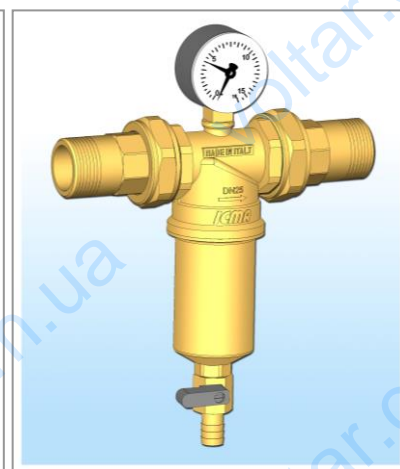
Осадок собирается в нижней части фильтра и удаляется при открытии сливного крана, расположенного снизу на чаше фильтра.

Компактные размеры корпуса делают фильтр идеальным для установки в жилых помещениях.

Арт. 750



Арт. 751



ПРОДУКЦИЯ

Арт. 750	Размер	
83750AD05	G 1/2" – G 3/4"	Нар./Внут.
83750AE05	G 3/4" – G 1"	Нар./Внут.
83750AF05	G 1" – G 1 1/4"	Нар./Внут.
83750AG05	G 1 1/4" – G 1 1/2"	Нар./Внут.
83750AH05	G 1 1/2"	Нар./Нар.
83750AJ05	G 2"	Нар./Нар.

Арт. 751	Размер	
83751AD05	G 1 1/2"	Наруж.
83751AE05	G 3/4"	Наруж.
83751AF05	G 1"	Наруж.
83751AG05	G 1 1/4"	Наруж.

ТЕХНИЧЕСКИЕ ХАРАКТЕРИСТИКИ

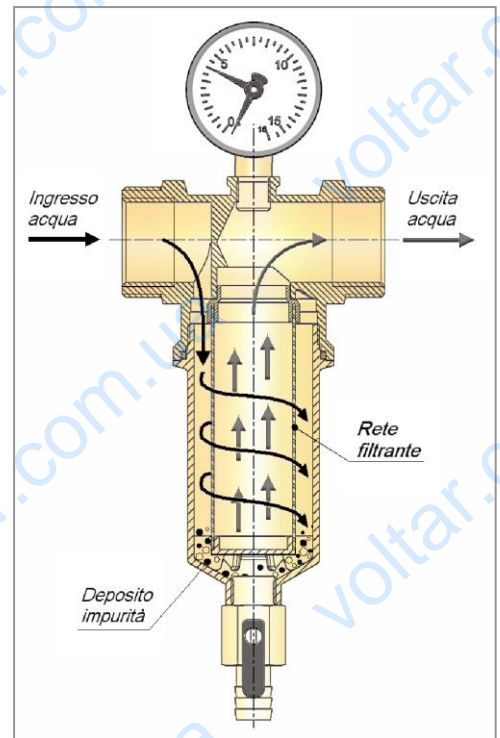
Корпус	Латунь CW 617 N - UNI EN 12165
Муфта	Латунь CW 617 N - UNI EN 12165
Чаша	Латунь CB752S DIN50930 (с прокладкой – G 1/2" – G3/4")
Рабочая жидкость	вода
Степень фильтрации	100μ
Рабочая температура	65°C
Минимальное рабочее давление	1,5 bar
Максимальное рабочее давление	25 bar
Прокладка	EPDM
Фильтрующая сетка	Нержавеющая сталь

РАЗМЕРЫ

КОД		83750AD05	83750AE05	83750AF05	83750AG05	83750AH05	83750AJ05
Внутренняя резьба	A	1/2"	3/4"	1"	1 1/4"	1 1/2"	2"
Размер присоединений	B	3/4"	1"	1 1/4"	1 1/2"	—	—
Размеры	C	80	80	100	100	—	—
	D	170	170	182	182	—	—
	E	133	152	—	—	—	—
	F	250	250	266	266	—	—

ПРОМЫВКА

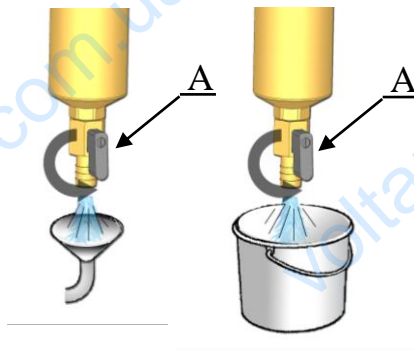
Фильтры Арт. 750, 751 состоят из корпуса и промываемой фильтрующей сетки. При эксплуатации вода проходит через сетчатый элемент фильтра к выпускному отверстию корпуса. Для промывки фильтра открывается шаровый кран (А, рис.1) и начинается стадия промывки: большая часть воды направляется в слив, промывая, таким образом, фильтр и удаляет осадок, в то время как меньшая часть воды фильтруется, обеспечивая непрерывную подачу отфильтрованной воды к точкам водоразбора. Промывка нужна для очистки дна чаши. Частота промывок зависит от загрязнения воды. После закрытия шарового крана, фильтр возвращается к обычному режиму работы.



Обычный режим работы



Возможное накопление загрязнений. Произведите промывку, или замените фильтрующий картридж.



МОНТАЖ

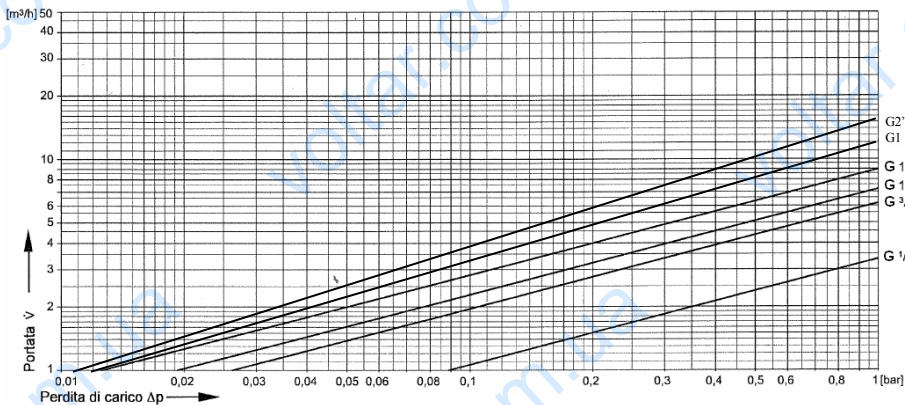
Фильтры разработаны для фильтрации воды в жилых помещениях, но могут применяться и в других случаях, и в строго предписанных границах. Во время монтажа необходимо соблюдать направление потока воды. Благодаря небольшому размеру фильтры могут устанавливаться в тесных и узких местах.

Для обеспечения эффективной работы фильтра необходимо устанавливать фильтр Арт. 750, 751 в горизонтальном положении с направленной к низу чашей. До монтажа промойте трубопровод. Рекомендуется установка ручных перекрывающих вентилей для проведения планового ремонта на отрезке трубопровода, где установлен фильтр. Устанавливайте фильтр в легкодоступных местах для обеспечения считывания показаний манометра и ремонта. Фильтры не должны подвергаться прямому солнечному излучению и парам растворителей. Если устанавливается водосчетчик, то установка фильтра перед водосчетчиком обязательна.

РЕМОНТ

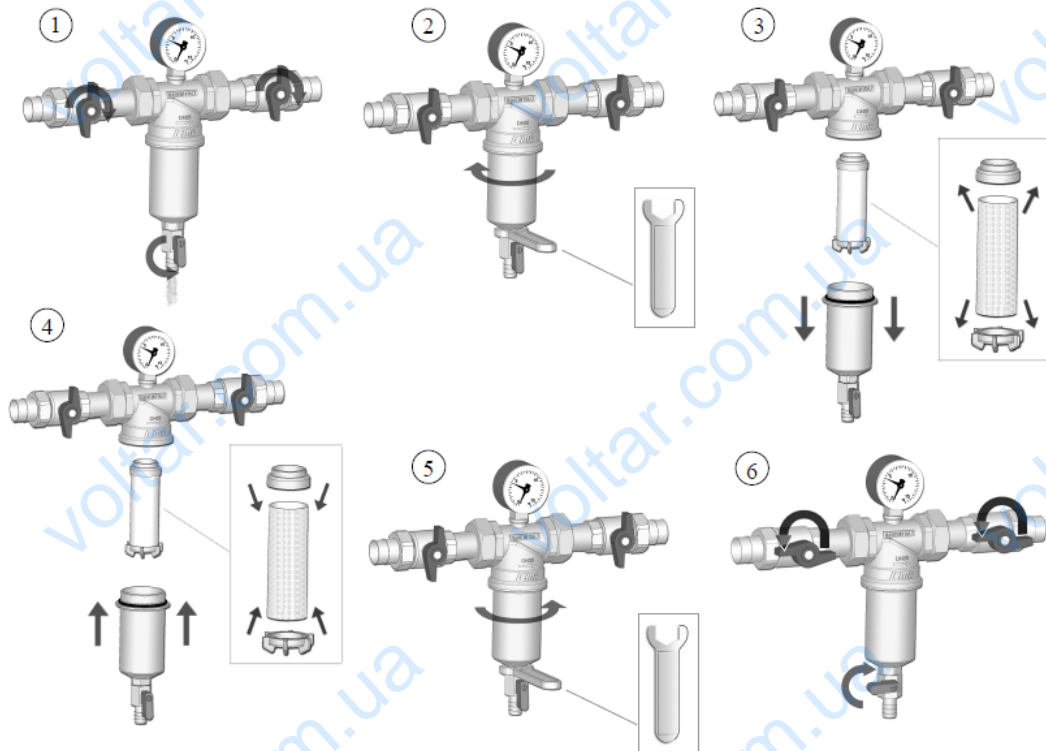
Частота замены фильтрующей сетки зависит от степени загрязнения воды. По гигиеническим требованиям промывку рекомендуется проводить каждые 6 месяцев. Для поддержания в хорошем состоянии внутренних компонентов фильтра во время промывки не рекомендуется применять чистящие средства, содержащие растворители.

ДИАГРАММА ПОТЕРИ НАГРУЗКИ



КОД	РАЗМЕР	Kvs
83750AD05	G 1/2"	3.4
83750AE05	G 3/4"	6.5
83750AF05	G 1"	7.1
83750AG05	G 1 1/4"	8.6
83750AH05	G 1 1/2"	11.5
83750AJ05	G 2"	15.9

ЗАМЕНА СЕТЧАТОГО КАРТРИДЖА



БЕЗОПАСНОСТЬ

ВНИМАНИЕ!



Для защиты от разрушения внутренних компонентов фильтра не используйте для чистки фильтра моющих средств содержащих растворители.

До начала работ, внимательно прочтите инструкцию по монтажу и запуску фильтра в работу во избежание несчастных случаев и поломки системы из-за некорректного применения продукта.

Гарантийные обязательства не действительны, если во время монтажа продукция подверглась изменениям или нарушилась ее целостность.

Следуйте всем рекомендациям производителя и в случае вопросов по применению или изменению параметров работы продукта свяжитесь с квалифицированным персоналом.