

# I-CORE®

Количество станций: **6-42**

Тип: **Модульный**

## ТЕХНИЧЕСКИЕ ХАРАКТЕРИСТИКИ

- Количество станций: 6-42
- Тип: Модульный
- Корпус: Пластмассовый или металлический для улицы
- Независимые программы: 4
- Встроенный Solar Sync®
- Начал полива на программу: 8 (A, B, C); 16 (D)
- Макс. продолжительность полива станции: 12 часов
- Ручной запуск одним нажатием с переходом от станции к станции
- Программируемая задержка на время дождя
- Энергонезависимая память
- Гарантийный срок: 5 лет
- ▶ **Мониторинг потока в режиме реального времени**
- ▶ **Память Easy Retrieve™**
- ▶ **QuickCheck™**
- ▶ **Автоматическая защита от коротких замыканий**
- ▶ **Калькулятор общей продолжительности полива**
- ▶ **Поправка на сезонные колебания: Общая, помесечная, по программам и Solar Sync**
- ▶ **Задержка между станциями**
- ▶ **Возможность программирования датчика**
- ▶ **Цикл и впитывание**
- ▶ **Окно отмены полива**
- ▶ **Дни без полива**
- ▶ **Задержка Solar Sync**
- ▶ **Программирование на разных языках**



### Пластмассовый для улицы

Высота: 28 см  
Ширина: 34 см  
Глубина: 16 см



### Металлическое настенное крепление

(серое или из нерж. стали)  
Высота: 31 см  
Ширина: 39 см  
Глубина: 15 см

## ЭЛЕКТРИЧЕСКИЕ ХАРАКТЕРИСТИКИ

- Входные показатели трансформатора: 120/230 В переменного тока, 50/60 Гц
- Выходные показатели трансформатора (24 В переменного тока): 1,4 А
- Выходные показатели станции (24 В переменного тока): 0,56 А
- Выходные показатели P/MV (24 В переменного тока): 0,28 А
- Программы, работающие одновременно: 2
- Разъемы датчиков: пластмассовый: 2; металлический: 3
- Эксплуатационная температура: от -18°С до 60°С

## СЕРТИФИКАТЫ

- CE, UL, cUL, C-tick, FCC

## КАТЕГОРИИ КОРПУСОВ

- Стальные настенные крепления: IP-56
- На пластмассовом основании: IP-24
- Пластмассовое настенное крепление: IP-44
- ▶ = *Описания специальных функций приведены на стр. 98*

I-CORE	
Модель	Описание
IC-600-PL	6-станционный контроллер, для помещений/улицы, пластмассовый корпус
IC-601-PL	Международная версия, 6-станционный контроллер, для помещений/улицы, пластмассовый корпус
IC-600-M	6-станционный контроллер, для помещений/улицы, металлический корпус
IC-600-PP	6-станционный контроллер, для помещений/улицы, пластмассовое основание
IC-600-SS	6-станционный контроллер, для помещений/улицы, корпус из нержавеющей стали
ICM-600	6-станционный подключаемый модуль расширения
ACC-PED	Металлическое основание, серое порошковое покрытие, для использования с металлическими контроллерами I-Core и ACC
PED-SS	Основание из нержавеющей стали для использования с контроллерами I-Core и ACC из нержавеющей стали



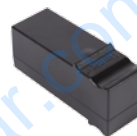
### На пластмассовом

**основании**  
Высота: 97 см  
Ширина: 55 см  
Глубина: 40 см



### На металлическом

**основании**  
(серое или из нерж. стали)  
Высота: 92 см  
Ширина: 39 см  
Глубина: 13 см



### Модуль расширения ICM-600

Уникальные "мостовые" модули активизируют существующие клеммные колодки

## ТИПЫ КОРПУСА И РАСШИРЕНИЕ

Тип корпуса	Расширяется до
Пластмассовый корпус	30 станций
Корпус металлический/из нержавеющей стали	42 станций
Пластмассовое основание	42 станций
Основание металлическое/из нержавеющей стали	42 станций