

DSP P

електронасоси дренажні

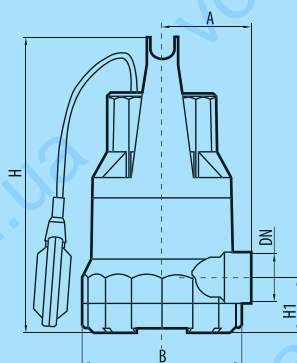


Сфера застосування

Дренажні електронасоси серії DSP P призначені для відведення води із затоплених приміщень; перекачування дощової і фільтраційної води; наповнення або осушення басейнів, ванн, водних атракціонів і забезпечення циркуляції води в них; подачі води з неглибоких колодязів, цистерн і відкритих водойм для систем поливу в садівництві, сільському і лісовому господарстві там, де використовуються системи зрошення і поливу низького тиску

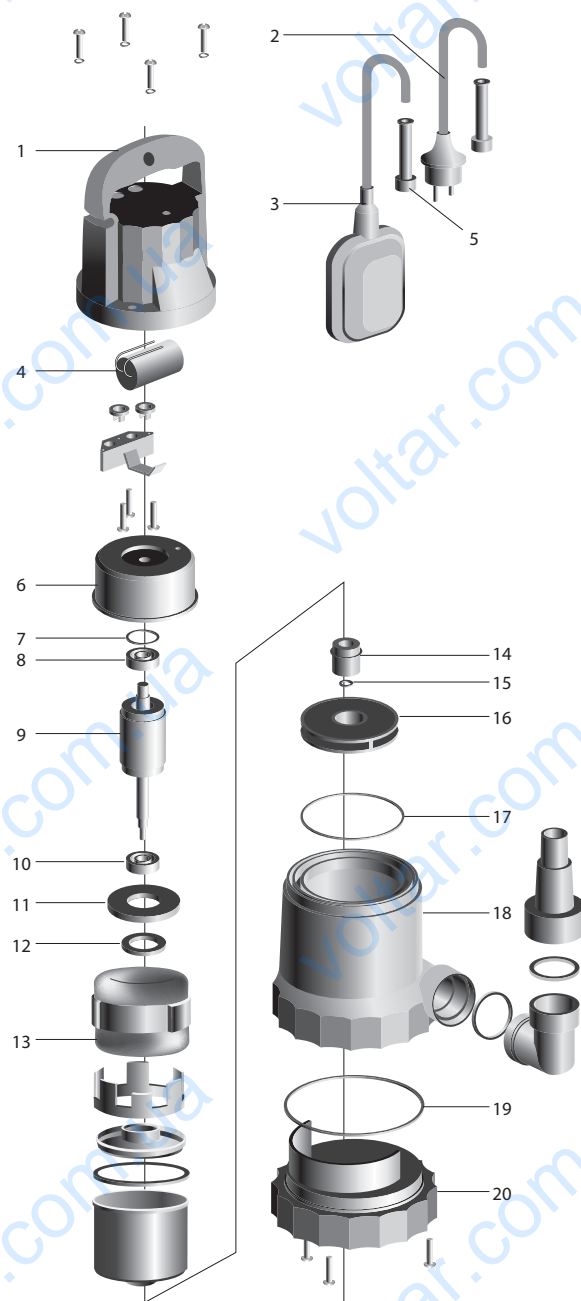
DSP P

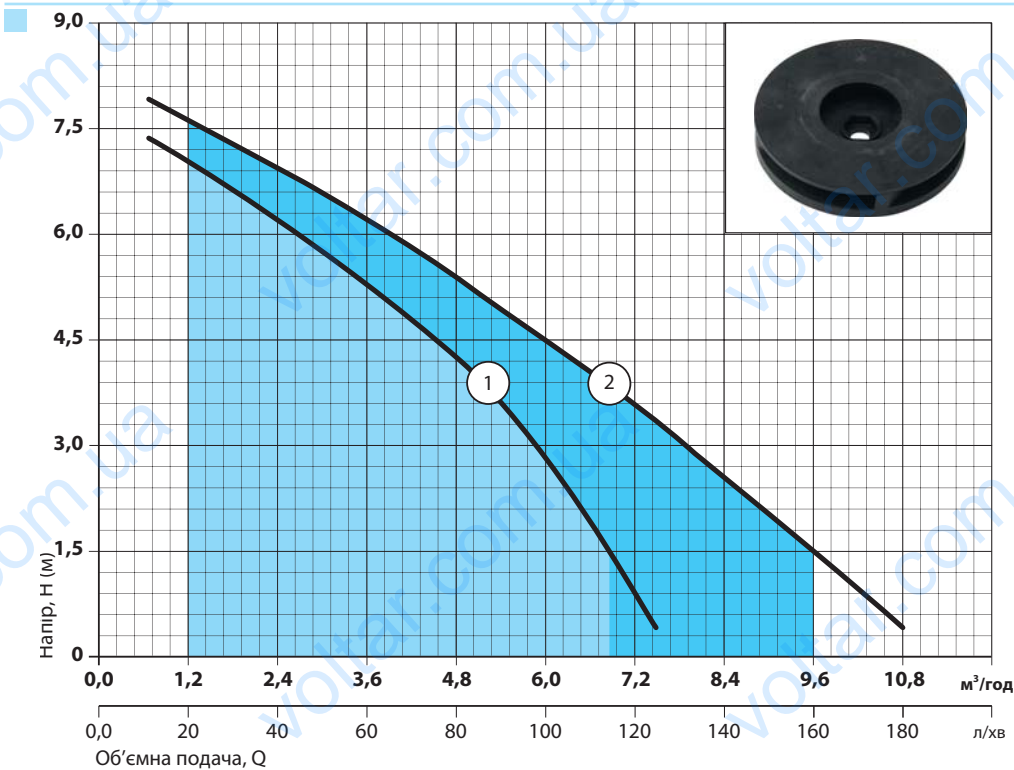
N	НАЙМЕНУВАННЯ	N	НАЙМЕНУВАННЯ
1	кришка верхня	11	шайба
2	кабель живлення	12	манжета
3	вимикач поплавковий	13	статор
4	конденсатор	14	ущільнення торцеве
5	ущільнення вводу кабельного	15	шайба
6	щит підшипниковий	16	колесо робоче
7	пружина негвинтова	17	кільце ущільнююче
8	підшипник	18	корпус насосної камери
9	ротор	19	кільце ущільнююче
10	підшипник	20	опора нижня



Модель	Розміри, мм			
	A	B	H	H1
DSP550P	54	160	320	54
DSP750P				

Модель	DN	Діаметр часток, мм	Маса, кг
DSP550P	G1½-B	5	4
DSP750P			4,6





1 DSP550 P

2 DSP750 P

Характеристики приведені для води без газу з щільністю 1,0 кг/дм³, кінематичною в'язкістю 1 мм²/с, температурою 20°C

Допуски згідно зі стандартом ДСТУ ГОСТ 6134 Додаток А

Відповідає стандартам

ДСТУ EN 60335-1:2017
ДСТУ EN 60335-2-41:2015
ДСТУ EN 55014-1:2016
ДСТУ EN 55014-2:2017
ДСТУ EN 61000-3-2:2016
ДСТУ EN 61000-3-3:2017

Модель	Споживана потужність (P ₁), Вт	Максимальна об'ємна подача, Q _{max}		Об'ємна подача, Q													
				м ³ /год		м ³ /год											
				м ³ /год	л/хв	л/хв	0	1,2	2,4	3,6	4,8	6	7,2	8,4	9,6	10,8	
DSP 550P	550	7,5	125	Напір, м	8	7,1	6,3	5,4	4,3	2,8	1,1						
DSP 750P	750	11	183		8,5	7,7	7	6,2	5,4	4,6	3,7	2,6	1,5	0,5			

ПРИМІТКА: - точка максимального ККД

Коротка технічна характеристика

- Максимальний напір до 8,5 м
- Максимальна об'ємна подача до 11 м³/год (183 л/хв)
- Максимальна глибина занурення 5 м

Обмеження

- Рідина, що перекачується: чиста або злегка забруднена вода (окрім морської) або інші рідини, схожі з водою по щільності та хімічній активності
- Показник рН 5 - 9
- Вміст механічних домішок, не більше 1 кг/м³
- Максимальний розмір часток, не більше 5 мм
- Максимальна температура рідини, що перекачується: +35°C
- Мінімальний рівень осушення: 210 мм
- Мінімальний діаметр колодязя: 600 мм

Конструктивні особливості

- Моноблочні вертикальні занурювальні
- Бічне розташування напірного патрубку
- Корпуси електронасоса та насосної камери виконані з міцного технополімеру
- Колесо робоче – відцентрове, закритого типу, виконано з міцного технополімеру
- Вал з нержавіючої сталі AISI 304
- Ущільнення торцеве – графіт/кераміка/ NBR/AISI 304
- Для захисту двигуна від попадання рідини додатково встановлено дві спеціальні манжети
- Укомплектований поплавковим вимикачем
- Укомплектований перехідником під шланг і колінчастою муфтою
- Укомплектований кабелем живлення

Двигун

- Асинхронний двополюсний з короткозамкненим ротором
- Охолодження двигуна рідиною, що перекачується
- Ступінь захисту IPX8
- Клас нагрівостійкості ізоляції В
- Однофазне виконання зі встановленим в корпус електронасоса конденсатором
- Вбудований в обмотку двигуна захист від перевантажень з автоматичним перезапуском
- Напруга живлення: 220 В, 50 Гц
- Режим роботи: тривалий

Гарантія 18 місяців