

DSP PD

електронасоси дренажні

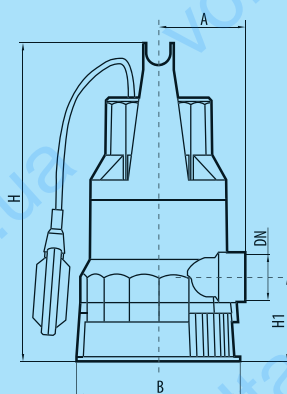


Сфера застосування

Дренажні електронасоси серії DSP PD призначені для відведення води із затоплюваних приміщень; перекачування рідин з малим вмістом біологічних відходів, стічних вод, дощової і фільтраційної води; наповнення або осушення басейнів, ванн, водних атракціонів і забезпечення циркуляції води в них; переробки побутових стоків; подачі води з неглибоких колодязів, цистерн і відкритих водойм для систем поливу в садівництві, сільському і лісовому господарстві там, де використовуються системи зрошення і поливу низького тиску

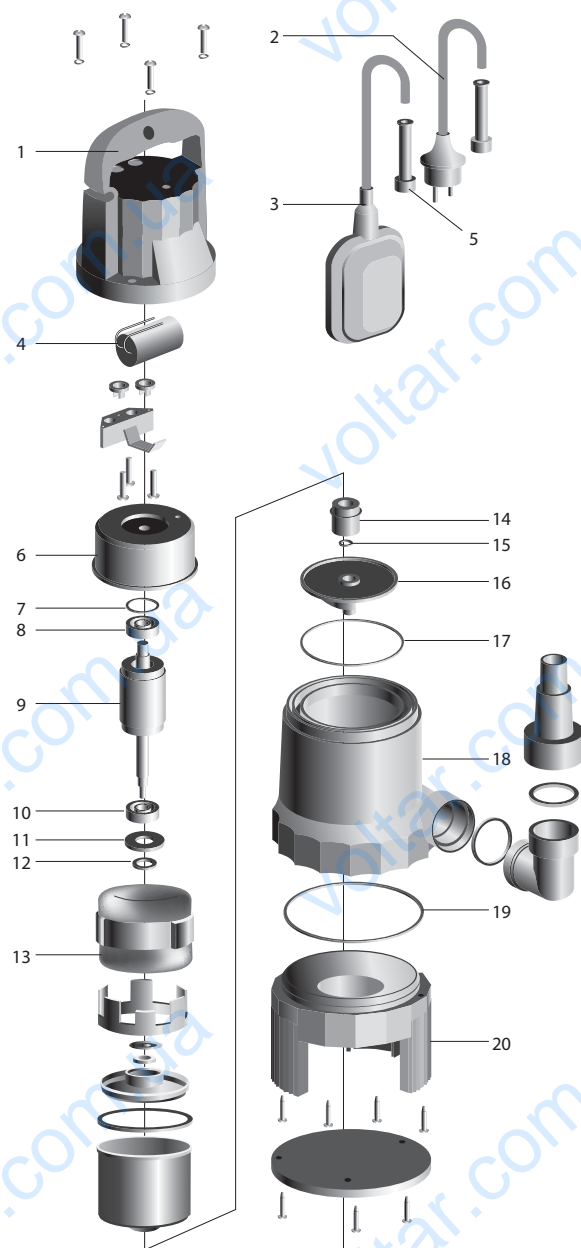
DSP PD

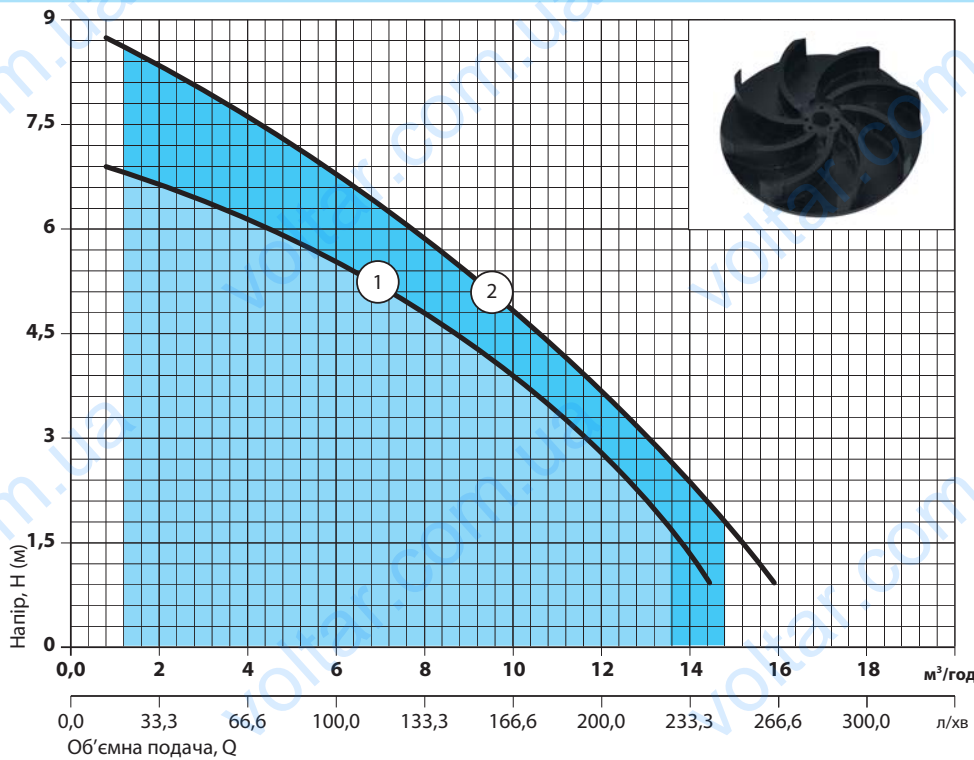
N	НАЙМЕНУВАННЯ	N	НАЙМЕНУВАННЯ
1	кришка верхня	11	шайба
2	кабель живлення	12	манжета
3	вимикач поплавковий	13	статор
4	конденсатор	14	ущільнення торцеве
5	ущільнення вводу кабельного	15	шайба
6	щит підшипниковий	16	колесо робоче
7	пружина негвинтова	17	кільце ущільнюоче
8	підшипник	18	корпус насосної камери
9	ротор	19	кільце ущільнюоче
10	підшипник	20	опора нижня



Модель	Розміри, мм			
	A	B	H	H1
DSP550PD	86	163	345	79
DSP750PD			365	

Модель	DN	Маса, кг
DSP550PD	G1½-B	5,1
DSP750PD		5,5





1 DSP550 PD

2 DSP750 PD

Характеристики приведені для води без газу з щільністю 1,0 кг/дм³, кінематичною в'язкістю 1 мм²/с, температурою 20°C

Допуски згідно зі стандартом ДСТУ ГОСТ 6134 Додаток А

Відповідає стандартам

ДСТУ EN 60335-1:2017
ДСТУ EN 60335-2-41:2015
ДСТУ EN 55014-1:2016
ДСТУ EN 55014-2:2017
ДСТУ EN 61000-3-2:2016
ДСТУ EN 61000-3-3:2017

Модель	Споживана потужність (P ₁), Вт	Максимальна об'ємна подача, Q _{max}		Об'ємна подача, Q											
				м³/год		л/хв									
				0	2	4	6	8	10	12	14	16			
DSP 550PD	550	15,3	255	Напір, м											
DSP 750PD	750	16,8	280	0	33,3	66,6	100	133,3	166,6	200	233,3	266,6			
				0	7	6,7	6,2	5,5	4,7	3,9	2,8	1,3			
				9	8,3	7,6	6,8	5,8	4,8	3,7	2,3	0,8			

ПРИМІТКА: - точка максимального ККД

Коротка технічна характеристика

- Максимальний напір до 9 м
- Максимальна об'ємна подача до 16,8 м³/год (280 л/хв)
- Максимальна глибина занурення 5 м

Обмеження

- Рідина, що перекачується: чиста або злегка забруднена вода (окрім морської) або інші рідини, схожі з водою по щільності та хімічній активності
- Показник рН 5 – 9
- Вміст механічних домішок, не більше 3 кг/м³
- Максимальний розмір часток, не більше 30 мм
- Максимальна температура рідини, що перекачується: +35°C
- Мінімальний рівень осушення: 235 мм
- Мінімальний діаметр колодязя: 600 мм

Конструктивні особливості

- Моноблочні вертикальні занурювальні
- Бічне розташування напірного патрубка
- Корпуси електронасоса і насосної камери виконані з міцного технополімеру
- Колесо робоче – відцентрове, напівзакритого типу, виконано з міцного технополімеру
- Вал з нержавіючої сталі AISI 304
- Ущільнення торцеве – графіт/кераміка/NBR/AISI 304
- Для захисту двигуна від попадання рідини додатково встановлені дві спеціальні манжети
- Укомплектований поплавковим вимикачем
- Укомплектований перехідником під шланг і колінчастою муфтою
- Укомплектований кабелем живлення

Двигун

- Асинхронний двополюсний з короткозамкненим ротором
- Охолодження двигуна рідиною, що перекачується
- Ступінь захисту IPX8
- Клас нагрівостійкості ізоляції В
- Однофазне виконання зі встановленим в корпус електронасоса конденсатором
- Вбудований в обмотку двигуна захист від перевантажень з автоматичним перезапуском
- Напряга живлення: 220 В, 50 Гц
- Режим роботи: тривалий

Гарантія 18 місяців