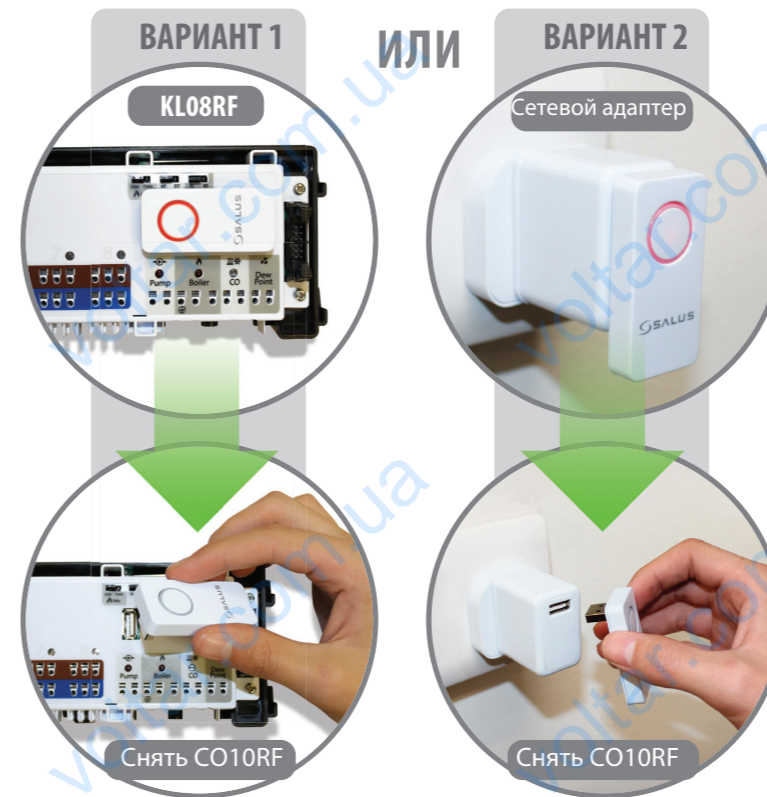




Комплектация



1. Извлечение координатора CO10RF



2. Установка координатора в интернет шлюз



3. Подключение G30 к сети интернет (два варианта).

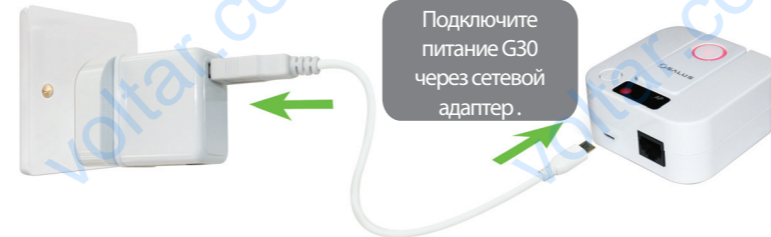
A Используйте Ethernet кабель



Смотрите индикацию после включения:



B Подключение к сети по протоколу WPS



4. Для настройки установите бесплатное приложение на смартфоне



Регистрация G30 в мобильном приложении:



1 После того, как вы получили подтверждение по электронной почте, вы можете войти в систему. Введите свои данные и нажмите кнопку LOGIN

2 После входа в систему вам будет предложено добавить свой первый G30 и его название (место установки). Для продолжения нажмите +

3 Введите номер шлюза, который был записан ранее.

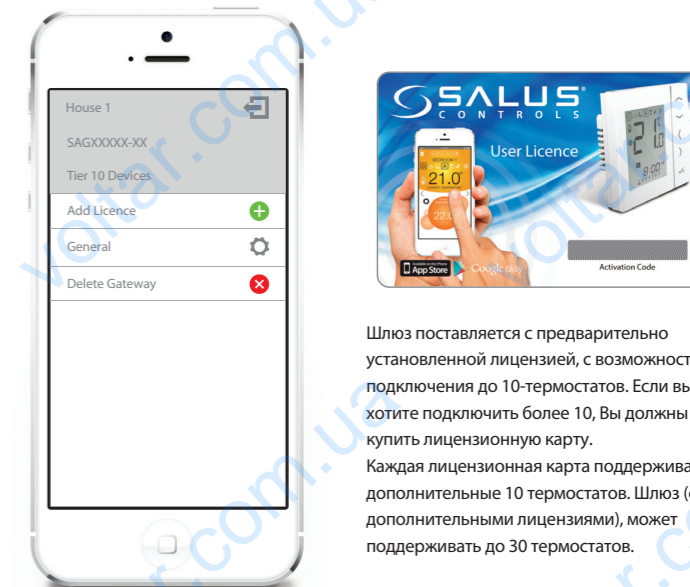


4 Введите имя (место установки) по вашему выбору. Нажмите кнопку ОК для подтверждения.

5 Поздравляем, теперь вы добавили ваш шлюз в список устройств. Посмотреть информацию на определенный шлюз, просто нажмите на значок. ?

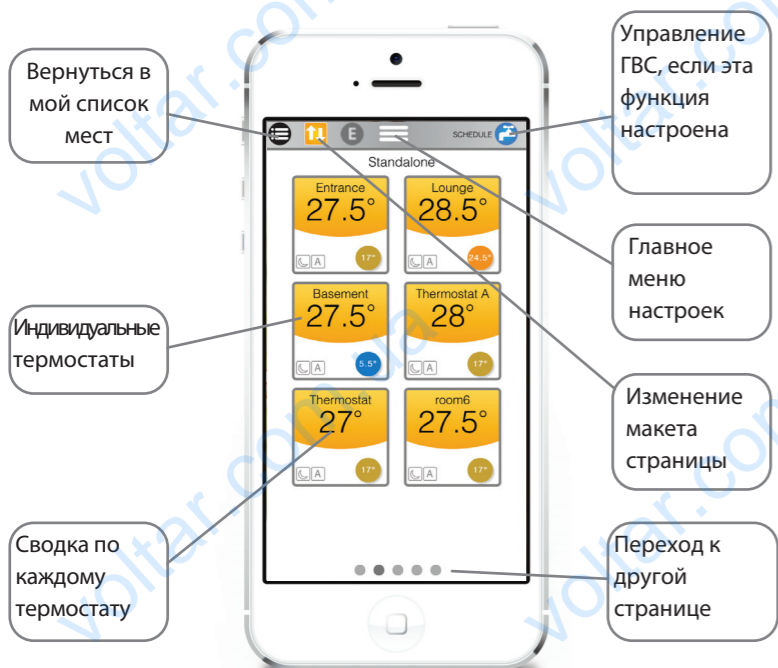
6 Отсюда вы можете получить доступ к информации для выбранного местоположения и к настройкам.

Дополнительная лицензия



Шлюз поставляется с предварительно установленной лицензией, с возможностью подключения до 10-термостатов. Если вы хотите подключить более 10, Вы должны купить лицензионную карту. Каждая лицензионная карта поддерживает дополнительные 10 термостатов. Шлюз (с дополнительными лицензиями), может поддерживать до 30 термостатов.

Обзор страницы мест локаций G30



Вернуться в мой список мест

Управление ГВС, если эта функция настроена

Главное меню настроек

Изменение макета страницы

Переход к другой странице

Индивидуальные термостаты

Сводка по каждому термостату

Обзор страницы настройки термостата



Вернуться к странице места локаций

Предыдущий термостат

Настройка функций термостата

Программа включена

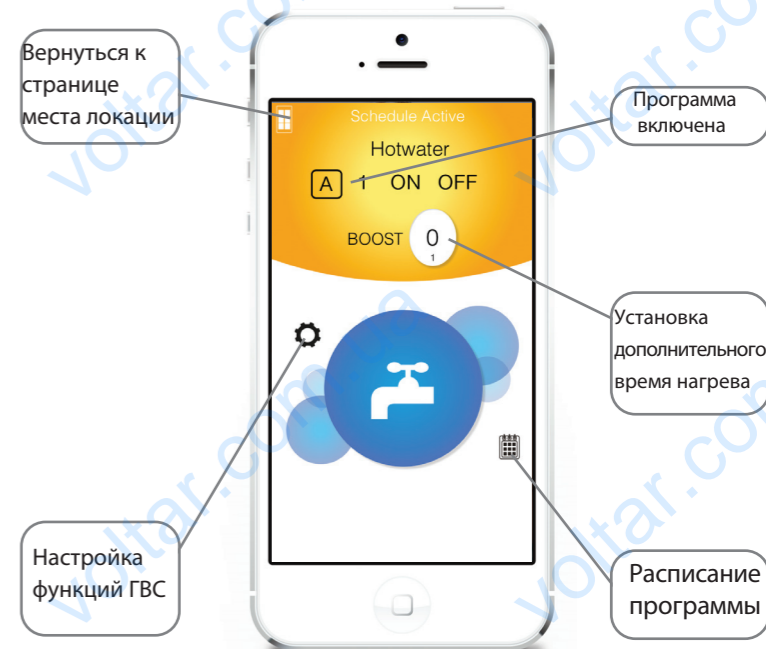
график температурного режима

Следующий термостат

Контроль и настройка температуры

Расписание программы

Страница управления ГВС (если функция настроена)



Вернуться к странице места локаций

Настройка функций ГВС

Программа включена

Установка дополнительного времени нагрева

Расписание программы