

РАСХОДОМЕР НС

Датчик: расход

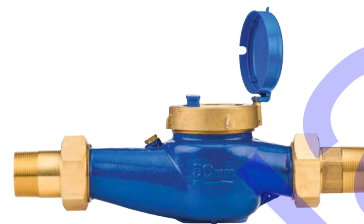
Этот прочный и простой в установке датчик позволяет обнаруживать, контролировать и сообщать о критических значениях расхода в отдельной зоне и для системы в целом.

КЛЮЧЕВЫЕ ПРЕИМУЩЕСТВА

- Совместим с НС, НРС, Pro-НС и НСС
- Предоставляет сводную информацию о расходе воды на уровне станции
- Автоматически отправляет оповещения о слишком высоком и слишком низком расходе, а также о расходе, который не соответствует заданному графику работы
- Отчеты о расходе, сформированные с помощью ПО Hydrawise, содержат данные о суммарном потреблении воды в системе и сведения для отдельных станций, позволяя точно планировать уровень затрат и эффективно их отслеживать
- Прочная латунная конструкция с накидными штуцерами обеспечивает простоту установки и демонтажа при подготовке к зимнему периоду
- Аналоговый циферблат на лицевой панели расходомера отображает суммарный дневной расход воды; на нем также предусмотрен детектор утечек

ЭКСПЛУАТАЦИОННЫЕ ХАРАКТЕРИСТИКИ

- Импульсный датчик предварительно калибруется на заводе-изготовителе в соответствии с размерами расходомера
- Для подключения расходомера к контроллеру нужно использовать экранированный провод сечением не менее 0,75 мм², при этом расстояние до контроллера не должно превышать 300 м
- Диапазон температуры (воды): до 38 °C
- Погрешность: ±2% от показаний при рекомендуемом значении расхода
- Гарантийный период: 2 года



НС-075-FLOW-B

(муфта MBSP 20 мм)
Высота: 8 см
Длина: 23,2 см
Глубина: 8 см
Масса: 0,9 кг

НС-150-FLOW-B

(муфта MBSP 40 мм)
Высота: 16,2 см
Длина: 43,1 см
Глубина: 12,5 см
Масса: 6,6 кг

НС-100-FLOW-B

(муфта MBSP 25 мм)
Высота: 9,3 см
Длина: 26,2 см
Глубина: 8 см
Масса: 1,4 кг

НС-200-FLOW-B

(муфта MBSP 50 мм)
Высота: 16,2 см
Длина: 44,7 см
Глубина: 12,5 см
Масса: 7,4 кг

ТЕХНИЧЕСКИЕ ХАРАКТЕРИСТИКИ РАСХОДОМЕРА НС

| | НС-075-FLOW-B (20 мм) | НС-100-FLOW-B (25 мм) | НС-150-FLOW-B (40 мм) | НС-200-FLOW-B (50 мм) |
|---|-----------------------|------------------------|------------------------|------------------------|
| Минимальная величина расхода (л/мин) | 0,83 | 1,16 | 3,33 | 7,5 |
| Максимальная рекомендуемая величина расхода (л/мин) | 60 | 110 | 250 | 400 |
| Максимальная величина расхода (л/мин) | 80 | 130 | 330 | 500 |
| Показания по шкале (м ³) | 1 импульс на 1 литр | 1 импульс на 10 литров | 1 импульс на 10 литров | 1 импульс на 10 литров |

ТАБЛИЦА ЗНАЧЕНИЙ ПОТЕРИ ДАВЛЕНИЯ ДЛЯ расходомера НС

