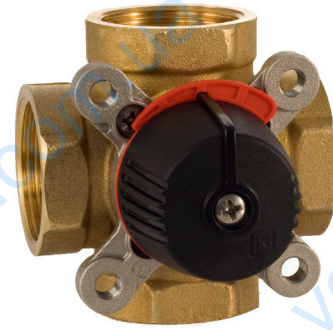


LK 841 ThermoMix



Техническая информация

Рабочая температура	Мин. +5°C/ Макс. +110°C (+120°C кратковременно)
Температура окружающего воздуха	Мин. +5°C/ Макс. +60°C
Макс. рабочее давление	1,0 МПа (10 бар)
Макс. разность давлений	50 кПа
Утечка	< 1,5% от номин. потока при 50 кПа
Угол поворота	90°
Крутящий момент	< 1 Nm
Теплоноситель	Водный раствор гликоля/ этанола макс. 50%
Стандарт резьбы	Rp - внутренняя резьба G - внешняя резьба
Материал корпуса клапана/заслонки/оси	Латунь EN 12165 CW617N
Материал внутренней крышки	PPS Композит
Материал внешней крышки	Алюминий
Материал уплотнительных колец	EPDM
Осевое уплотнение	Два уплотнительных кольца

LK 841 ThermoMix - это 4-ходовый смесительный клапан, предназначенный для отопительных систем, где для избежания коррозии и увеличения срока службы источника тепла требуется высокая температура в обратной линии.

LK 841 ThermoMix пригоден для моторизации.

LK841 может оснащаться изоляцией - см. раздел Принадлежности. Более подробную информацию об изоляции см. в справочном листе данных на стр. 70

Монтаж клапана не зависит от его положения.

LK 841 ThermoMix может легко адаптироваться как к правосторонней, так и левосторонней установке.

Клапан не требует никакого техобслуживания. Регулярно контролируйте оборудование.

Технические характеристики клапанов

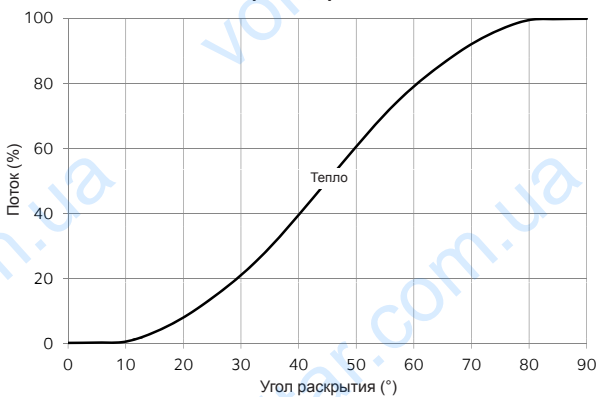
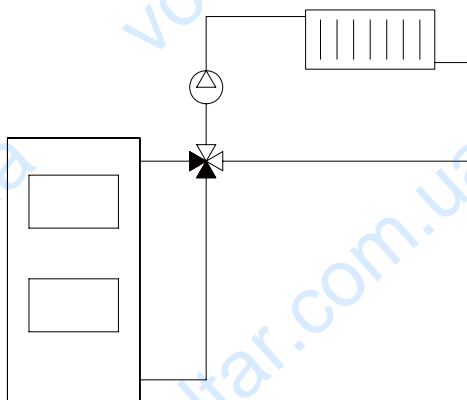
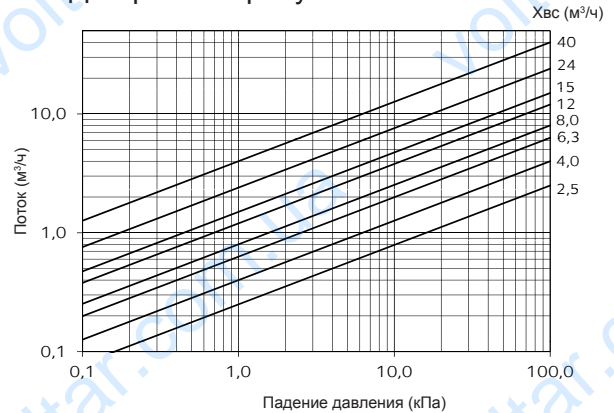
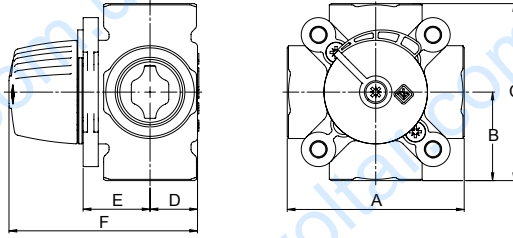


Диаграмма пропускной способности

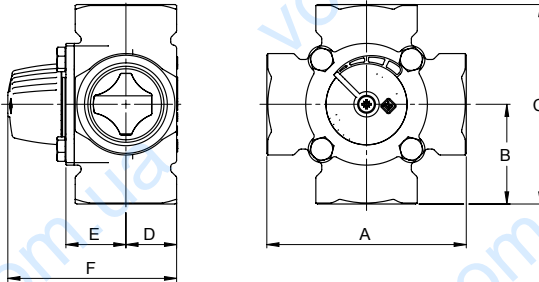


LK 841 - Внутренняя резьба



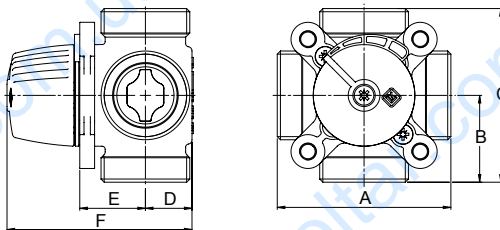
Артикул номер	Номин. поток м³/ч	Диам.	A мм	B мм	C мм	D мм	E мм	F мм	Вес, кг
180862	2,5	Rp 1/2"	80	40	80	20	28	82	0,7
180863	4,0	Rp 3/4"	80	40	80	20	28	82	0,7
180864	6,3	Rp 3/4"	80	40	80	20	28	82	0,7
180865	8,0	Rp 1"	82	41	82	22	31	87	0,8
180866	12	Rp 1"	82	41	82	22	31	87	0,8
180867	15	Rp 1 1/4"	84	42	84	25	32	91	0,9

LK 841 - Внутренняя резьба



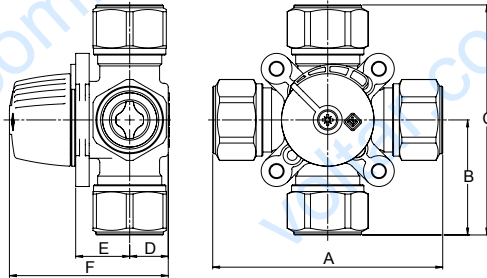
Артикул номер	Номин. поток м³/ч	Диам.	A мм	B мм	C мм	D мм	E мм	F мм	Вес, кг
181198	24	Rp 1 1/2"	118	59	118	30	36	100	2,3
181199	40	Rp 2"	127	63,5	127	35	40	109	2,7

LK 841 - Внешняя резьба



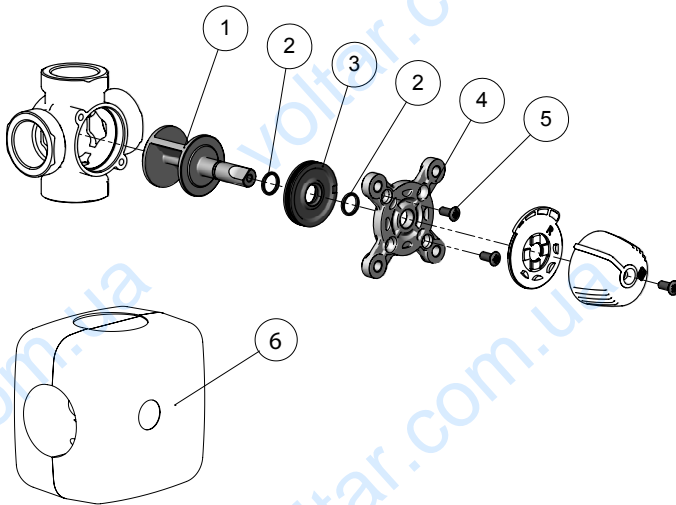
Артикул номер	Номин. поток м³/ч	Диам.	A мм	B мм	C мм	D мм	E мм	F мм	Вес, кг
180868	2,5	G 3/4"	80	40	80	20	28	82	0,7
180869	4,0	G 1"	80	40	80	20	28	82	0,7
180870	6,3	G 1"	80	40	80	20	28	82	0,7
180871	8,0	G 1 1/4"	82	41	82	22	31	87	0,8
180872	12	G 1 1/4"	82	41	82	22	31	87	0,8
180873	15	G 1 1/2"	84	42	84	24	32	90	0,9

LK 841 - Муфта с кольцевым зажимом



Артикул номер	Номин. поток м³/ч	Диам.	A мм	B мм	C мм	D мм	E мм	F мм	Вес, кг
180874	2,5	15 мм	114	57	114	20	28	82	1,0
180875	2,5	18 мм	114	57	114	20	28	82	1,2
180876	2,5	22 мм	114	57	114	20	28	82	1,0
180877	4,0	28 мм	120	60	120	20	28	82	1,0
180878	6,3	28 мм	120	60	120	20	28	82	1,0

Запчасти и принадлежности



Артикул номер	Артикул	Входящие компоненты
187066	Уплотнительный набор 840/841, DN 15-20	2, 3 и 5
187067	Уплотнительный набор 840/841/842, DN 25-32	2, 3 и 5
187078	Уплотнительный набор 840/841, DN 40-50	2, 3 и 5
187069	Ремнабор 841, DN 15-20	1-5
187071	Ремнабор 841/842, DN 25-32	1-5
187080	Ремнабор 841, DN 40-50	1-5
187107	изоляция, DN 15-20	6
187108	изоляция, DN 25-32	6