

LK 845 ThermoMix



Техническая информация

Рабочая температура	Мин. +5°C/ Макс. +110°C (+120°C кратковременно)
Температура окружающего воздуха	Мин. +5°C/ Макс. +60°C
Макс. рабочее давление	1,0 МПа (10 бар)
Макс. разность давлений	50 кПа
Утечка	< 2% от номин. потока при 50 кПа
Угол поворота	90°/360°
Крутящий момент	< 1 Nm
Теплоноситель	Водный раствор гликоля/этанола макс. 50%
Стандарт резьбы	Rp - внутренняя резьба
Материал корпуса клапана	Чугун EN 1561 EN-GJL-200
Материал заслонки/оси	Латунь EN 12165 CW617N
Материал тарелки	Алюминий с поверхностной обработкой
Материал уплотнительных колец	EPDM
Осевое уплотнение	Два уплотнительных кольца

LK 845 ThermoMix является 3-ходовым смесительным клапаном, который может применяться в качестве смесительного или распределительного клапана в отопительной системе.

LK 845 ThermoMix пригоден для моторизации.

Клапан может устанавливаться в любом положении. LK 845 ThermoMix может легко адаптироваться как для правосторонней, так и для левосторонней установки.

Клапан не требует никакого техобслуживания. Регулярно контролируйте оборудование.

Технические характеристики клапанов

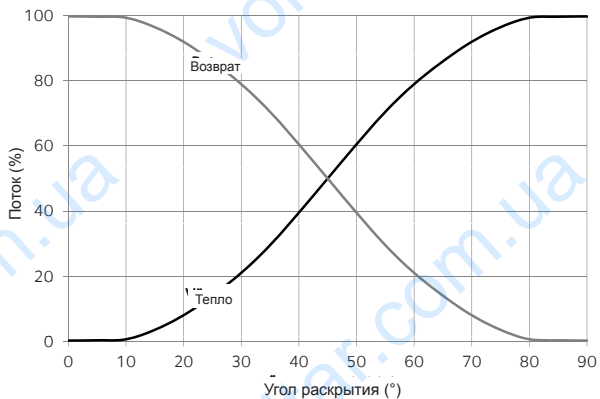
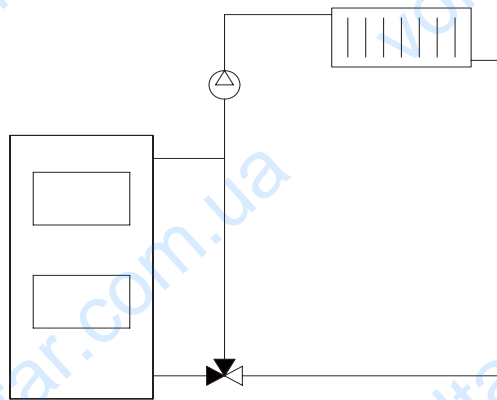
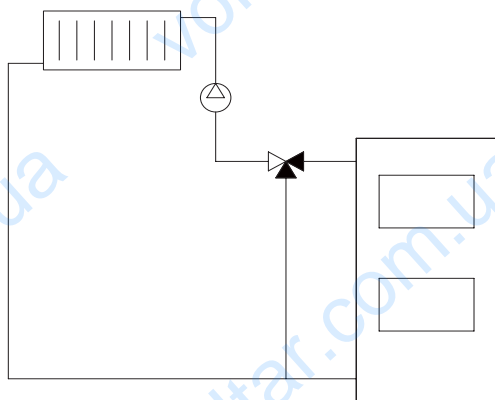
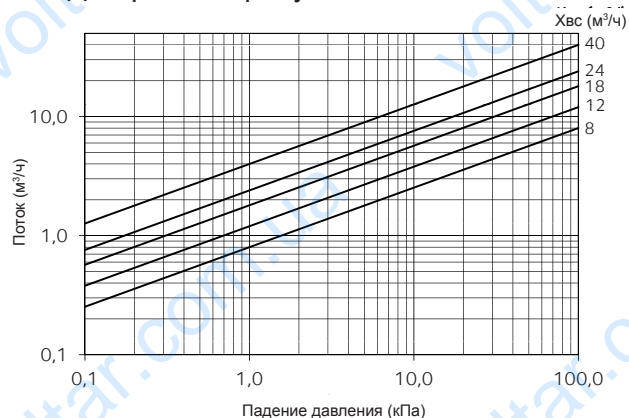
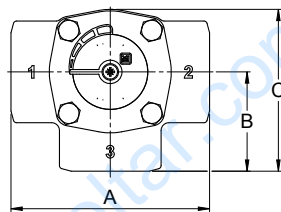
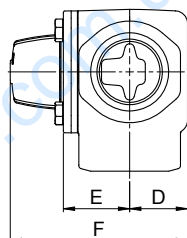


Диаграмма пропускной способности



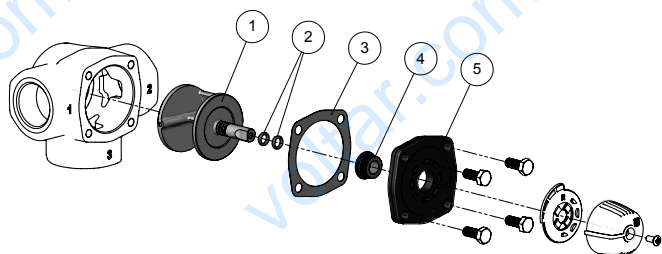
LK 845 - Внутренняя резьба



Артикул номер	Номин. поток м³/ч	Диам.	A мм	B мм	C мм	D мм	E мм	F мм	Вес, кг
180106	8	Rp ¾"	112	56	96	36	35	106	2,2
180107	12	Rp 1"	112	56	96	36	35	106	2,1
180108	18	Rp 1¼"	127	63,5	103	37	42	113	3,0
180109	24	Rp 1½"	127	63,5	103	37	42	113	2,8
180110	40	Rp 2"	127	63,5	106	44	51	122	4,3

Клапан имеется также в варианте исполнения с фаской шпинделя, повернутой на 180° (Исполнение E) - за дополнительной информацией обращайтесь в наш отдел сбыта.

Запчасти и принадлежности



Артикул номер	Артикул	Входящие компоненты
187074	Уплотнительный набор 845/846, DN 20-50	2, 3 и 4
187075	Ремнабор 845, DN 20-50	1-5