

LK 550 AquaMix



Техническая информация

Рабочая температура	Мин. +5°C/ Макс. +90°C
Температура смеси	Мин. +38°C/ Макс. +65°C
Макс. рабочее давление	1,0 МПа (10 бар)
Стандарт резьбы	G - внешняя резьба
Материал корпуса клапана	Устойчивая к дезинфектантам латунь EN 12165 CW602N
Материал, уплотнения	EPDM

LK 550 - это смесительный клапан для подготовки горячей воды с термической вставкой, регулирующей подачу холодной воды для достижения желаемой температуры. Благодаря установленному обратному клапану в линии холодной воды препятствуется самоциркуляция - читайте в разделе «Принадлежности». Клапаны размера G ½" с внешней резьбой и 15 мм муфтой с зажимным кольцом имеют воздушный винт для простого спуска воздуха из небольшого бойлера.

Стрелки на корпусе клапана указывают направление потока.

- KV = поступающая холодная вода
- VV = поступающая горячая вода

- BV = выходящая горячая вода

При использовании разъема с внешней резьбой используется адаптер LK 373 - смотритераздел «Принадлежности».

При установке на котле/накопительном баке со встроенным бойлером следует установить термозащиту.

Клапан не требует никакого техобслуживания. Регулярно контролируйте оборудование.

Желаемая температура горячей воды в пределах диапазона регулятора +38°C - +65°C настраивается с помощью рукоятки клапана. Максимальную температуру можно калибровать в соответствии с нижеследующими указаниями:

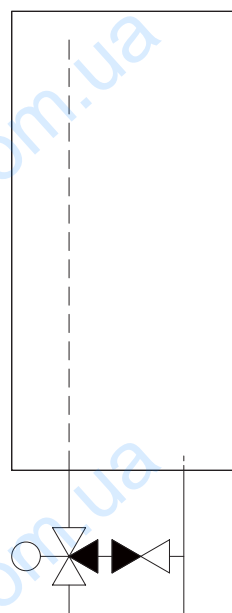
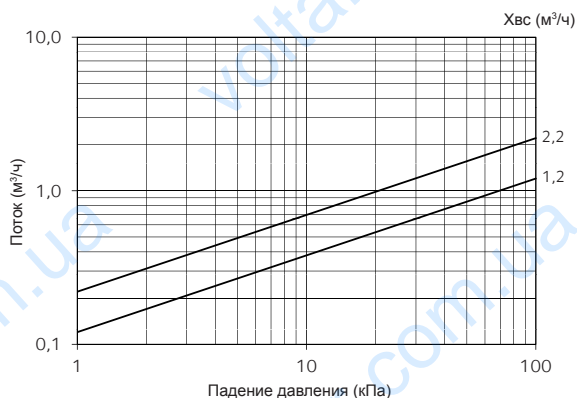
Повышение максимальной температуры:

Поворачивайте рукоятку против часовой стрелки к (+). Ослабьте винт и переведите рукоятку в положение «в сторону». Затем переведите рукоятку «вверх» по часовой стрелке к (-). Регулировку можно проводить небольшими поворотами рукоятки на ¼ оборота, что примерно составляет 7°C. Переместите рукоятку обратно и почувствуйте, что она вошла в сцепление с зубьями. Зафиксируйте винт и затем поверните рукоятку на максимум (+). Максимальная калибровка для повышения температуры составляет ½ оборота.

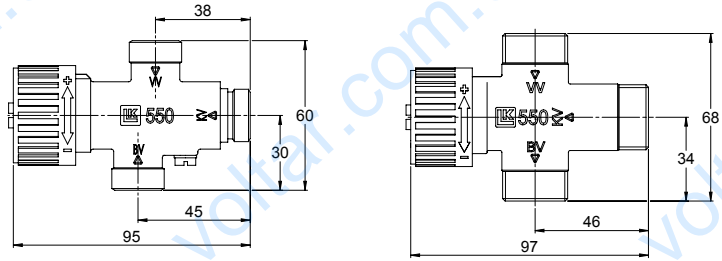
Понижение максимальной температуры:

Проделайте действия в противоположном направлении. Поверните рукоятку по часовой стрелке на (-), а открученную рукоятку - против часовой стрелки к (+).

Диаграмма пропускной способности

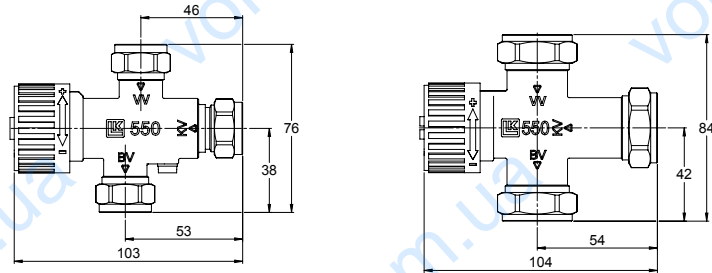


LK 550 - Внешняя резьба



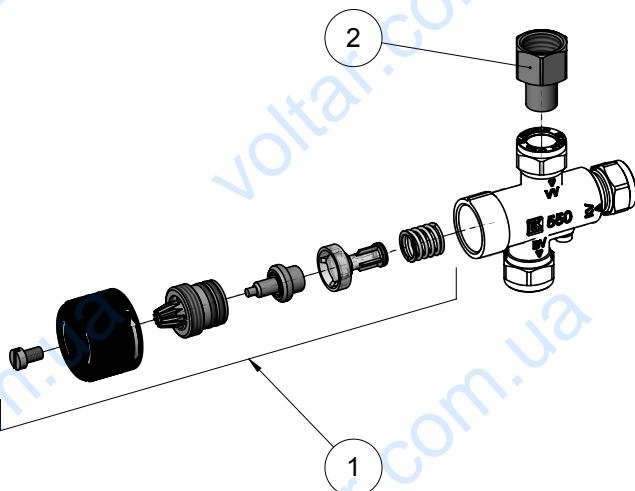
Артикул номер	Диам.	Номин. поток м³/ч	Вес, кг
090206	G 1/2"	1,2	0,3
090063	G 3/4"	2,2	0,4

LK 550 - Муфта с кольцевым зажимом



Артикул номер	Диам.	Номин. поток м³/ч	Вес, кг
090200	15 мм	1,2	0,3
090205	22 мм	2,2	0,4

Запчасти и принадлежности



Артикул номер	Артикул	Номер позиции
4920723	Комплект запчастей LK 683	1
1898022	Адаптер LK 373 15xG1/2"	2
1898055	Адаптер LK 373 22xG3/4"	2
055008	Обратный клапан NN 1/2"	Не изображён
055009	Обратный клапан NN 1/2"	Не изображён
092105	Патрон обратного клапана 15 мм	Не изображён
092103	Патрон обратного клапана 22 мм	Не изображён