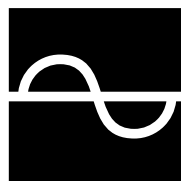


# R RITAR

## Інструкція з використання

Джерела безперебійного живлення

правильна синусоїда



# Шановні покупці!

Краще рішення для місцевості з низькою якістю електропостачання і для додатків, що вимагають великої тривалості роботи від акумуляторів.

ДБЖ Ritar з правильною синусоїдою забезпечує високопродуктивну захист комп'ютерних систем для бізнесу та офісу. Він забезпечує батарейну підтримку, що дозволяє продовжити роботу при відключеннях енергопостачання середньої і великої тривалості.

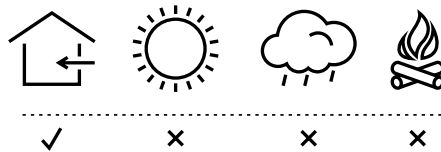
Завдяки таким конструктивним рішенням, як звукові сигнали, індикатори стану, перевстановлювати кнопкові запобіжники і численні розетки (в тому числі зі збільшеним інтервалом для трансформаторних блоків), ДБЖ Ritar стане відмінним вибором для захисту результатів вашого бізнесу і домашнього затишку від постійної загрози відключень енергопостачання і втрати даних.

## Встановлення і робота

Перед установкою уважно ознайомтеся з інструкцією по експлуатації. Перевірте комплектність виробу, відсутність механічних пошкоджень корпусу ДБЖ і шнура живлення. Якщо такі є, виріб має бути повернуто продавцю. Упаковку бажано не викидати. Вона може знадобитися в майбутньому для транспортування ДБЖ.

Встановіть ДБЖ на плоску рівну суху поверхню далеко від прямих джерел тепла. Якщо ДБЖ встановлюється в нішу, відстань між стінками ніші і корпусом ДБЖ має становити не менше 100 мм, щоб забезпечити хорошу вентиляцію з-делія.

ДБЖ призначений для використання тільки всередині закритих приміщень. Його внутрішні компоненти не захищені від навколишнього середовища.

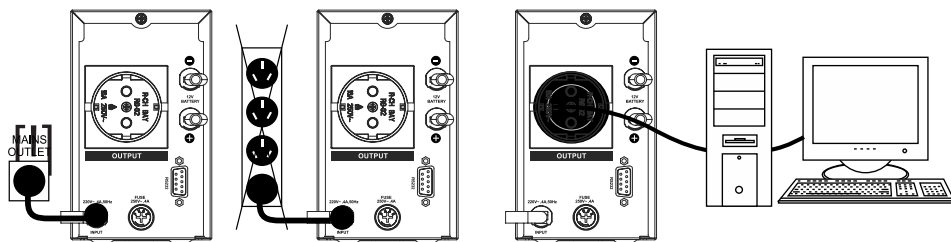


## Початок роботи

[1] Підключіть акумулятор до ДБЖ дотримуючись полярності

[2] Підключіть ДБЖ до розетки з заземленням, не використовуючи мережевий фільтр або подовжувач. Увімкніть ДБЖ

[3] Підключіть електроприлади до задньої панелі на ДБЖ



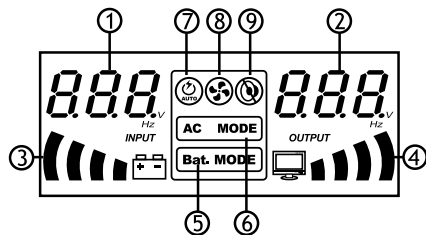
Не з'єднуйте з ДБЖ пристрої, сумарна потужність яких, перевищує вісь самого ДБЖ

Уникайте перехльостів дротів акумулятора з проводами живлення електроприладів, підключених до ДБЖ



Прилад перебуває під напругою, небезпечною для життя!  
Не намагайтеся самостійно зняти кришку корпуса або лагодити прилад.  
За обслуговуванням і ремонтом звертайтеся в сервісний центр.

## LCD дисплей



1. Напруга на вході
2. Напруга на виході
3. Заряд батареї
4. Рівень навантаження
5. ДБЖ працює від батареї
6. ДБЖ працює від мережі
7. Автоматичне перемикання
8. Працює кулер (вентилятор)
9. Звукові сигнали відключені

## Технічні характеристики

Модель	RTSW 500 D12	RTSW-600D12/L12	RTSW-800D12	RTSW-1500D12
Потужність, ВА	500	600	800	1500
Потужність, Вт	300	360	480	1050
Діапазон роботи AVR	145-275В	145-275В	145-275В	145-275В
Вхід	220В та/або 12В	220В та/або 12В	220В та/або 12В	220В та/або 12В
Вихід	220В +/- 5%	220В +/- 5%	220В +/- 5%	220В +/- 5%
Зовнішнє управління	RS 232	—	—	—
Форма вихідного сигналу	Синусоїда	Синусоїда	Синусоїда	Синусоїда
Час перемикання режимів	3мс	3мс	3мс	3мс
Частота	50 +/- 0.5 Гц	50 +/- 0.5 Гц	50 +/- 0.5 Гц	50 +/- 0.5 Гц
Напруга батареї	12В	12В	12В	12В
Габарити, мм	305x85x140	305x85x140	405x145x220	405x145x220
Вага, кг	4.6	4.6	19.8	21.4
Модель	RTSW-1500D24	RTSW-3000D48	RTSW-5000D48	
Потужність, ВА	1500	3000	5000	
Потужність, Вт	1050	2010	3500	
Діапазон роботи AVR	145-275В	145-275В	145-275В	
Вхід	220В та/або 12В	220В та/або 12В	220В та/або 12В	
Вихід	220В +/- 5%	220В +/- 5%	220В +/- 5%	
Зовнішнє управління	—	—	—	
Форма вихідного сигналу	Синусоїда	Синусоїда	Синусоїда	
Час перемикання режимів	3мс	3мс	3мс	
Частота	50 +/- 0.5 Гц	50 +/- 0.5 Гц	50 +/- 0.5 Гц	
Напруга батареї	24В	12В	12В	
Габарити, мм	405x145x220	455x195x330	455x195x330	
Вага, кг	21.4	32.7	41.5	