



Кімнатний термостат з WiFi управлінням Tervix Pro Line WiFi Thermostat



Водяне опалення / Котел / Електрична підлога

Колір термостату

- 0 - повністю чорний
- 1 - повністю білий
- 2 - чорний і білий
- 3 - білий і чорний

Про термостат

Інтелектуальний регулятор температури з функцією тижневого програмування, що дозволяє встановити шість періодів часу та відповідно шість значень температури на один день. Також можна вибрати ручне управління або режим автоматичного управління (згідно заданих налаштувань). Завдяки наявності функції управління через WiFi, термостат легко програмувати, управляти та віддалено контролювати з будь-якого місця де є інтернет. Термостат може використовуватися для управління електричним опалювальним обладнанням (тепла підлога), для управління системою водяного опалення (управління електричним приводом), для управління газовим котлом, для управління електричним котлом/бойлером.

Комплектація

Термостат	1 шт	Болти	2 шт
Інструкція	1 шт	Зовнішній датчик темп. (2.5м)	1 шт (опція)

Кодування моделі

- 11412x : Електрична тепла підлога (16A)
- 11422x : Водяна тепла підлога (3A)
- 11432x : Газовий котел / електричний котел (сухий контакт, 3A)

x - колір термостату (див. вище)

Опис

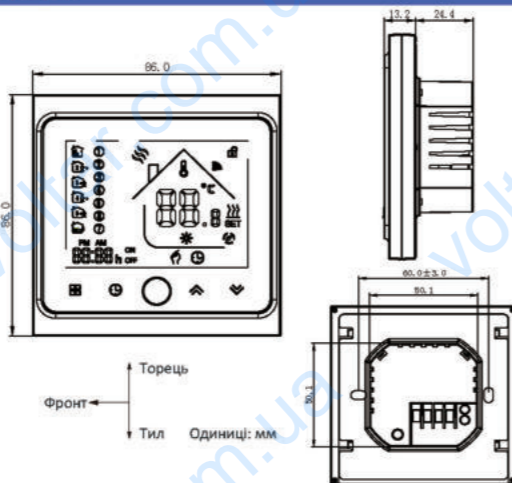
Зовнішній вигляд

- Зручне управління робить життя простішим.
- Може бути чорного, білого або чорно-білого кольору.
- Сучасний дизайн гармоніє з будь-яким декором.
- Підсвітка екрану забезпечує легке читання інформації на дисплеї навіть уночі.
- Постійна підсвітка центральної сенсорної кнопки управління.
- Простий та зручний інтерфейс управління.

Функціонал

- Доступні різні способи управління Modbus/WiFi.
- 0,5°C - точність підтримання заданої температури.
- Дані зберігаються навіть при відсутності напруги.
- 5 + 2 програмованих періода (7 днів) по 6 програм на день.
- Створення єдиної групи термостатів для централізованого управління ними.
- Працює з Amazon Echo, Google Home, Tmall Genie, IFTTT.
- Всі налаштування синхронізуються з поточним часовим поясом.
- Немає обмежень стосовно додавання кімнат чи підтримки Smart Сцен в «Розумному» будинку

Розміри



Технічні характеристики

Напруга: 95-240 В, 50-60 Гц
Навантаження: 3А (водяне опалення/електричний котел/газовий котел) 16А (електрична підлога)
Температурний датчик: NTC
Точність: ± 0,5°C
Діапазон програмованої температури: +5...+35°C
Діапазон температури що відображається: +5...+99°C
Температура навколишнього середовища: 0...+45°C
Відносна вологість навколишнього середовища: 5-95 %RH (без конденсації)
Температура зберігання: -5...+45°C
Споживча потужність: < 1,5 Вт
Часове відхилення: < 1%
Матеріал: PC + ABS (вогнестійкий)
Розміри монтажної коробки: 86x86 мм (квадратна) або Ø 60 мм (кругла)
Розмір клем: 2x1,5 мм² або 1x2,5мм²
Клас захисту: IP 20

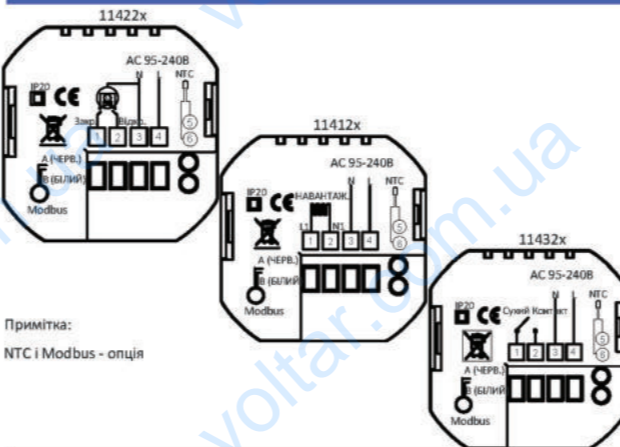
Перед підключенням та монтажем

- Уважно прочитайте дану інструкцію. Неправильне поводження може вивести з ладу прилад або призвести до ураження електричним струмом.
- Перевірте інформацію вказану в інструкції та на приладі, щоб переконатися що прилад підходить для вашого застосування.
- Монтаж і підключення повинен виконувати тільки кваліфікований та досвідчений спеціаліст.
- Після встановлення перевірте чи прилад працює відповідно до даної інструкції.

УВАГА

Ураження Електричним Струмом або Пошкодження Приладу.
Відключіть напругу перед встановленням приладу.

Схема підключення



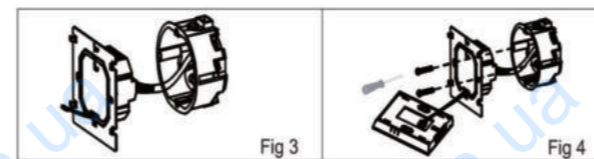
Примітка:
NTC і Modbus - опція

Встановлення

Термостат призначений для встановлення в стандартну підрозеточну коробку 86x86 мм або Ø60 мм.
Крок 1. Вимкніть напругу (Fig 1).
Крок 2. Від'єднайте панель з дисплеєм від монтажної частини корпусу. Тримайте термостат дисплеєм до себе, потягніть вниз монтажну частину корпусу (Fig 2).

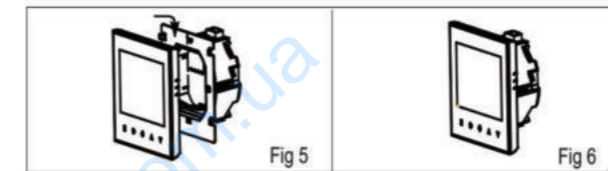


Крок 3. Підключіть термостат відповідно до схеми підключення (Fig 3).
Крок 4. Зафіксуйте монтажну частину корпусу термостата в підрозеточній коробці (Fig 4).



Крок 5. Встановіть панель з дисплеєм на монтажну частину корпусу (Fig 5).

Крок 6. Монтаж закінчений (Fig 6)



Опис піктограм на дисплеї



Управління

При увімкненому термостаті

- Вкл./Викл.:** Натиснути для вкл./викл. термостату
- Ручний та програмний режим**
Доторкніться (Режим) щоб змінити ручний режим на програмний режим і навпаки. В ручному режимі буде відображатися іконка , а в програмному режимі - іконка в нижній частині дисплея та іконка в лівій частині дисплея.
- Встановлення температури**
Коли термостат знаходиться в програмному режимі роботи, то не можна вручну змінити/задати температуру. Якщо є необхідність, то потрібно внести зміни в програму або перейти в ручний режим. В ручному режимі натиснути і задати необхідну температуру.
- Налаштування годинника**
Доторкніться до іконки і встановіть спочатку хвилини, годину і день тижня (1 – Понеділок, 2 – Вівторок і т.д.) використовуючи стрілки . Для підтвердження та виходу почекайте 3-5 сек. або натиснути .
- Блокування термостату**
Для блокування / розблокування термостату натисніть водночас стрілку вгору та вниз та утримуйте 5 сек. В налаштуваннях можна встановити повне чи часткове блокування (див. п.9)
- Налаштування / встановлення програм**
Коли термостат підключений до WiFi, то він автоматично приймає всі зміни зроблені в додатку вашого девайса (смартфон та ін.) (див. інструкцію до додатку). Щоб запрограмувати термостат без додатку (без смартфона) скористайтеся інструкцією нижче:

Примітка: Використовуйте ручне програмування термостату тільки якщо немає можливості під'єднатися до нього по WiFi.

Натиснути щоб перейти в програмний режим роботи. Натиснути на іконку 3 рази. На дисплеї почне мигати поточний день тижня (наприклад: 1 – понеділок, 2 – вівторок і т.д.). Натиснути стрілку вгору або вниз вибрати необхідний день та підтвердити, натиснувши . На дисплеї з'являться періоди для налаштування (1,2,3,4,5,6). Всі періоди, в рамках одного дня, налаштовуються по черзі. Для кожного періоду – встановити хвилини користуючись стрілками підтвердити натиснувши , встановити годину користуючись стрілками підтвердити натиснувши , встановити температуру користуючись стрілками , підтвердити натиснувши . Так для кожного періоду в рамках одного дня, а потім для кожного дня. Температура для кожного періоду буде змінюватися починаючи із заданого часу. Щоб вийти та зберегти налаштування натиснути .

Налаштування програм за замовчуванням

Період	Дні тижня (Пн. - Пт.) (12 з 4.5 на дисплеї)		Дні тижня (Субота) (6 на дисплеї)		Дні тижня (Неділя) (7 на дисплеї)	
	Час	Температура	Час	Температура	Час	Температура
Період 1	06:00	20°C	06:00	20°C	06:00	20°C
Період 2	08:00	15°C	08:00	20°C	08:00	20°C
Період 3	11:30	15°C	11:30	20°C	11:30	20°C
Період 4	13:30	15°C	13:30	20°C	13:30	20°C
Період 5	17:00	22°C	17:00	20°C	17:00	20°C
Період 6	22:00	15°C	22:00	15°C	22:00	15°C

Окремий графік може бути встановлений у будні (пн. - пт.) Та вихідні дні (субота або неділя).

7. Перевірка температури на датчику підлоги

Натиснути на потримати 5 сек кнопку . На дисплеї відобразиться поточна температура на датчику підлоги.

8. Повернення до заводських налаштувань

Відкрийте додаток - перейдіть до налаштувань - натисніть меню у верхньому правому куті - перейдіть до кінця - натисніть "Відновити заводські налаштування". Всі налаштування будуть скинуті до заводських

9. Налаштування функцій та управління Термостат вимк.

При вимкненому термостаті одночасно натиснути та потримати 5 сек. Термостат перейде в режим розширеного налаштування функцій. Для переміщення між налаштуваннями функцій натиснути . Для зміни значення використовувати . Всі налаштування зберігаються автоматично.

Код	Функція	Налаштування та опції	По зам.
1	Температурна компенсація	-7 ... +7 C (для будованого датчика)	-1
2	Мертва темп. зона	1 - 5 C	1
3	Блокування термост.	00: Усі кнопки заблоковані, крім кнопки живлення. 01: Усі кнопки заблоковані	01
4	Тип датчика	In: Вбудований датчик (управл. або обмеження темп.) Ex: Зовнішній датчик (управл. або обмеження темп.) Ou: Тільки зовнішній датчик AL: Вбудований / зовнішній датчик (будований датчик – для контролю темп., зовнішній датчик – для обмеження темп.)	AL
5	Мін. задана темп.	5-15 C	05
6	Макс. задана темп.	15-45C	35
7	Відображення на дисплеї	00 : Відображення поточної та заданої темп. 01 : Відображення тільки заданої темп.	00
8	Нижня температурна границя - захист	0-10 C	00
9	Верхня температурна границя - захист	25-70 C	45
A	Режим ЕКО	00: Режим без енергозбереження 01: Режим енергозбереження	0
B	Темп. в режимі ЕКО	0-30 C	20

ПРО WIFI

WiFi з'єднання

Перед першим використанням WiFi термостату необхідно сконфігурувати поточний WiFi сигнал з налаштуваннями термостату, через смартфон чи планшет. Для встановлення зв'язку між девайсом та термостатом.

Крок 1. Скачайте додаток (Fig 1-1)



Fig 1-1



Fig 1-2 IOS



Fig 1-3 Android

Для IOS пристроїв, шукайте «Tuya Smart» в Apple Store – скачайте та встановіть. Як альтернатива скануйте QR-код (Fig 1-2 IOS). Для Android пристроїв, шукайте «Tuya Smart» в Google Play – скачайте та встановіть. Як альтернатива скануйте QR-код (Fig 1-3 Android).

Крок 2. Реєстрація облікового запису

Відкрийте додаток Tuya Smart. Побачите сторінку реєстрації (Fig 2-1). Натисніть «Реєстрація» та погодьтеся з політикою конфіденційності. Виберіть спосіб реєстрації – телефон чи E-mail (Fig 2-2). Введіть номер телефону або E-mail та натисніть подовжити. Після чого ви отримаєте код підтвердження (на телефон або E-mail) (Fig 2-3). Введіть код та встановіть пароль (Fig 2-4), щоб завершити реєстрацію натисніть «Завершити». Якщо у вас уже є обліковий запис, будь ласка, увійдіть.



Fig 2-1



Fig 2-2



Fig 2-3



Fig 2-4

Крок 3. Підключення термостату до вашого WiFi

На термостаті

У вимкненому стані натисніть та тримайте стрілку вниз 8-10 сек. Дисплей термостату почне мигати, а в правому верхньому куті повинна з'явитися іконка WiFi з'єднання.

В додатку Tuya Smart на смартфоні / планшеті

Натиснути + в правому верхньому куті екрана (Fig 3-1). Знайти та вибрати ваш термостат (Fig 3-2). Натиснути підтвердження, що індикатор термостату мигає (Fig 3-3). Надати дозвіл до місця знаходження. Введіть або виберіть назву вашої мережі WiFi, введіть пароль мережі та підтвердіть (Fig 3-4). Відбудеться автоматичне з'єднання термостату з вашою мережею WiFi. Це може зайняти до 90 сек (Fig 3-5). Ваш термостат підключений до мережі WiFi та доданий в додаток (Fig 3-6).

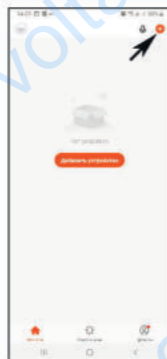


Fig 3-1



Fig 3-2

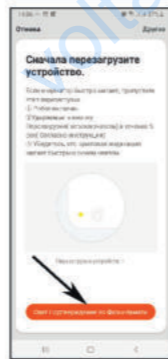


Fig 3-3



Fig 3-4



Fig 3-5

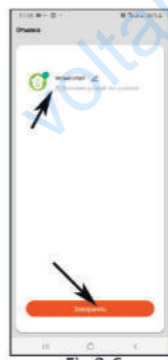


Fig 3-6

Даний метод підключення застосовується при швидкісній передачі даних (EZ mode) між смартфоном/планшетом та термостатом. Якщо роутер не підтримує таке з'єднання, чи WiFi сигнал дуже слабкий, то існує можливість підключення напряму через AP mode (Fig 3-3 «Інші» – «Режим AP»).

Якщо на попередньому кроці вам вдалося під'єднати термостат, то пропустіть цей крок.

На термостаті

При вимкненому термостаті натиснути стрілку вниз ⇩ та утримувати 8 сек. Екран почне мигати і появиться іконка WiFi. Повторно натиснути стрілку вниз ⇩ та утримувати її ще 8 сек. Екран почне мигати і з'явиться іконка.

В додатку Tuya Smart на смартфоні / планшеті

В режимі AP підтвердити миготіння дисплея (Fig 4-1). Вибрати свою WiFi мережу, ввести пароль від роутера та підтвердити (Fig 3-4). З'явиться наступний екран (Fig 4-2).

Вибрати wifi мережу SmartLife-XXXX та підключити її (Fig 4-3).

Повернутися в додаток Tuya Smart.

Термостат буде автоматично підключений (Fig 3-6).

Тепер ваш термостат працює через додаток (Fig 4-4).



Fig 4-1



Fig 4-2

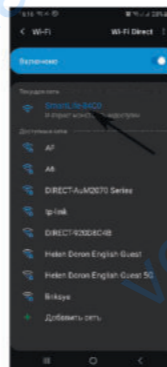


Fig 4-3



Fig 4-4

Програмування термостату

Після того, як ви додали термостат до певної кімнати, він буде відображатися на головному дисплеї (Fig 5-1). Кругла зелена кнопка дозволяє швидко увімкнути або вимкнути термостат. Для програмування термостату натисніть на назву термостату – з'явиться екран управління термостатом (Fig 5-2).

- Кнопка увімкнення / вимкнення термостату.
- Кнопка блокування / розблокування термостату. Якщо кнопка зелена, то термостат заблокований, сіра - розблокований.
- Кнопка енергозбереження. Переводить термостат в ЕКО режим (20C) та блокує можливість зміни температури. ЕКО темп. налаштовується на самому термостаті (див. п. 9).
- Кнопка ручного управління* (програмне управління стає неактивним – всі налаштування не працюють).
- Кнопка програмного управління. Активна кнопка (зелений колір) означає, що термостат працює в програмному режимі, відповідно до періодичних налаштувань. При натисненні кнопки ручного управління, програмний режим вимикається.

*Температура змінюється за допомогою жовто-зеленого повзунка, задана температура відображається по центру.

* Поточна температура на вбудованому і зовнішньому датчику відображаються під заданою температурою.

* В програмному режимі роботи натиснути «Schedule setting» (Fig 5-2). Відкриється сторінка програмування (Fig 5-3). Де легко можна запрограмувати час і температуру на робочі дні (пн.- пт.), а також окремо для суботи та неділі.

* Ви можете запрограмувати 6 періодів на один день – час та температура (Fig 5-4).

*Після внесення всіх змін, натисніть стрілочку в верхньому лівому кутку екрану, щоб повернутися на головний екран. Вам буде запропоновано зберегти зміни. Тепер всі налаштування програм прийняті та збережені.



Fig 5-1

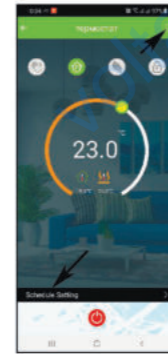


Fig 5-2



Fig 5-3



Fig 5-4

Як згрупувати термостати?

Натиснути меню в правому верхньому кутку (Fig 5-2) і натиснути «створити групу» (Fig 6-1). Вибрати всі потрібні термостати і зберегти (Fig 6-2).



Fig 6-1



Fig 6-2

Користувач, що зробив групу термостатів, може керувати ними одночасно.

Примітка

Крім створення групи термостатів на цій сторінці, можна змінити назву термостату, надати загальний доступ, отримати інформацію про термостат, скинути до заводських налаштувань та ін.

Як додати користувачів в сім'ю для сумісного користування термостатом?

На головному екрані натиснути «Профіль» - «Керування будинком» - «Мій будинок» - «Додати учасника». Додані учасники зможуть керувати всіма приладами цього облікового запису.

Як під'єднати термостат до Amazon Echo, Google Home, IFTT ін.

На головному екрані натиснути «Профіль» - «Інші сервіси», вибрати необхідну службу (Fig 7-1) та дотримуватися інструкції на екрані.

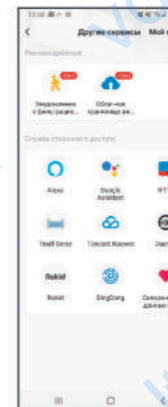


Fig 7-1

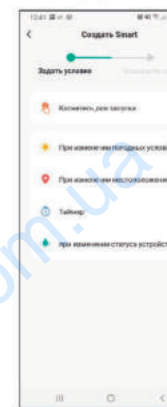


Fig 7-2

Що таке Розумний Сценарій і як ним користуватися?

Ви можете створювати свої персональні Smart Сценарії. Наприклад: ви хочете щоб термостат автоматично вмикався перед вашим приходом додому по часі. Крок 1. На головному екрані натисніть «Smart Сцени», далі + у верхній частині екрану, побачити екран налаштувань (Fig 7-2).

Крок 2. Вибрати «Таймер» і ввести час увімкнення. Натисніть «Далі»

Крок 3. Вибрати «Запустити пристрій» та вибрати потрібний термостат.

Крок 4. Вибрати режим роботи, блокування термостату, увімкнути термостат.

Крок 5. Перевірити правильність Smart Сцени, зберегти та запустити.

При необхідності можна видалити Smart Сцену (в режимі редагування в самому низу) чи відредагувати її.

ПРИМІТКА: Звукові налаштування включаються/вимикаються в «Профіль» - «Налаштування» - «Звук»

Усунення простих несправностей

No.	Несправність	Спосіб усунення
1	Напруга подається, але дисплей не працює	Перевірте чи підключений шлейф між LCD панеллю та монтажною частиною термостату
2	Дисплей працює, але регулювання не відбувається	Використайте нову LCD панель чи нову монтажну частину для заміни старої
3	Факт. кімнатна темп. відрізняється від темп. на термостаті	Виконайте температурну калібровку в меню термостата

Обслуговування та гарантія

Ваш термостат має гарантію 24 місяці з дати придбання. Обслуговування поза гарантійним терміном - платне. Докладніше, будь ласка, зв'яжіться з нами безпосередньо.

