

Wilo-Star-RS



Тип

Циркуляционный насос с мокрым ротором и резьбовым соединением. Предварительно задаваемые ступени частоты вращения для регулировки мощности

Применение

Системы отопления, промышленные циркуляционные системы, системы подачи холодной воды и системы кондиционирования

Обозначение

Пример: **Wilo-Star-RS 25/4**
Star-RS Стандартный насос (насос с резьбовым соединением)
25/ Номинальный внутренний диаметр Rp
4 Номинальный напор [м] при подаче Q = 0 м³/ч

Особенности/преимущества продукции

- Подходит для монтажа в любом положении с горизонтальным валом; клеммная коробка в положении 3–6–9–12 часов
- Три предварительно выбираемые ступени частоты вращения для адаптации нагрузки
- Простой и надежный монтаж благодаря практичным отливам под ключ на корпусе насосов
- Упрощенный электромонтаж благодаря съемному кабельному вводу клеммной коробки с возможностью двухстороннего подключения; быстрое подключение при помощи пружинных клемм

Технические характеристики

Допустимая перекачиваемая среда (другие среды по запросу)

Вода систем отопления (согласно VDI 2035)	•
Водогликолевая смесь (макс. 1:1; при доле гликоля более 20 % необходимо проверять рабочие характеристики)	•

Допустимая область применения

Диапазон температур при макс. температуре окружающей среды +40 °C	-10...+110 °C
Номинальное давление PN	10 бар

Электроподключение

Подключение к сети	1~230 В, 50 Hz
--------------------	----------------

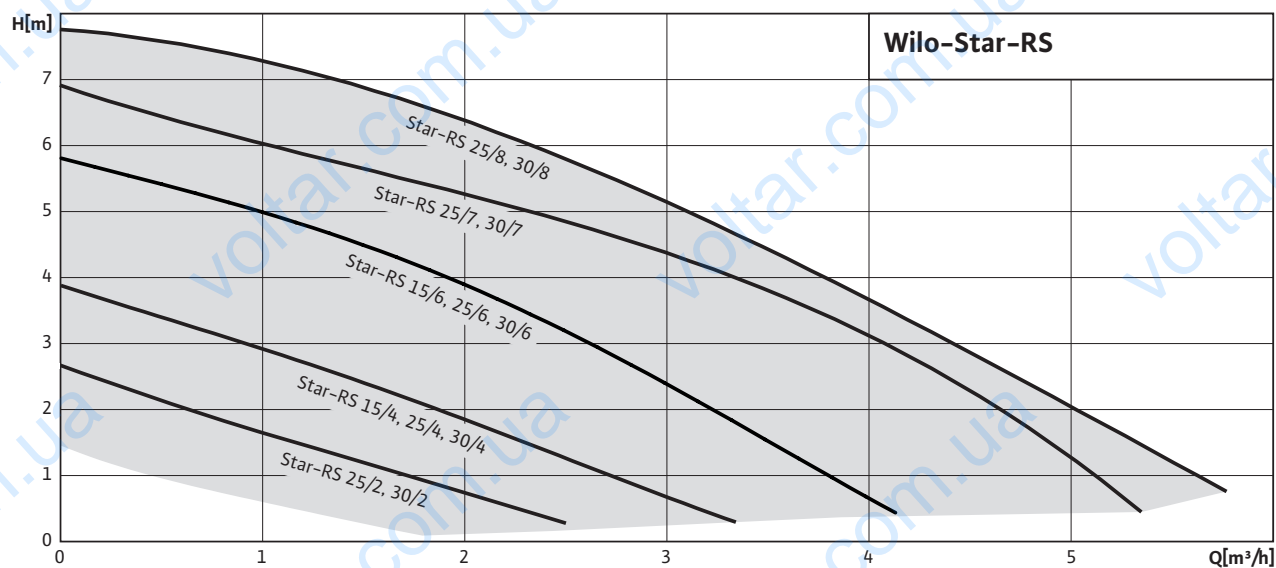
• = допустимо, - = не допустимо

Технические характеристики

Мотор/электроника

Защита электродвигателя	не требуется (устойчив к токам блокировки)
Создаваемые помехи	EN 61000-6-3
Помехозащищенность	EN 61000-6-2
Степень защиты	IP 44
Класс изоляции	F

• = допустимо, - = не допустимо



Оснащение/функции

Режимы работы

- Переключение ступеней частоты вращения

Ручное управление

- Настройка ступеней частоты вращения (3 ступени)

Оснащение

- Отлив под ключ на корпусе насоса
- Возможность двустороннего подвода кабеля
- Быстрое подключение при помощи пружинных клемм
- Устойчивый к токам блокировки электродвигатель

Комплект поставки

- Насос
- Уплотнения
- Инструкция по монтажу и эксплуатации

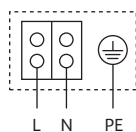
Опции

- Исполнение ...RG с корпусом из бронзы
- Исполнение ...-130 с небольшой габаритной длиной 130 мм

Принадлежности

- Резьбовые соединения
- Компенсаторы
- Теплоизолирующие кожухи

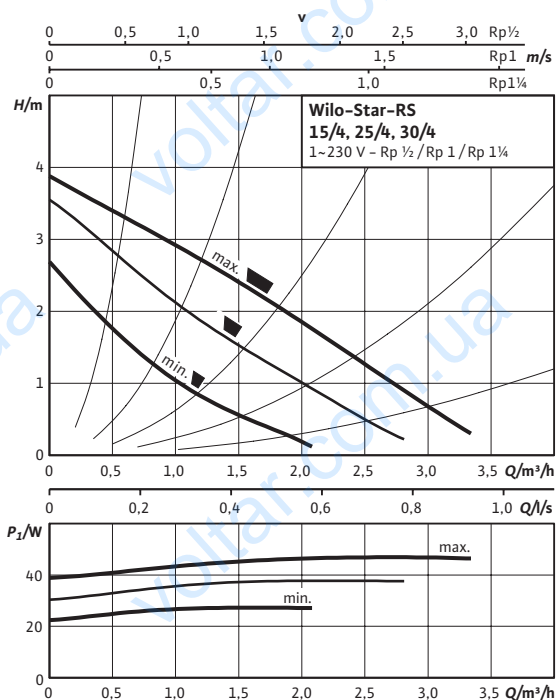
Схема подключения



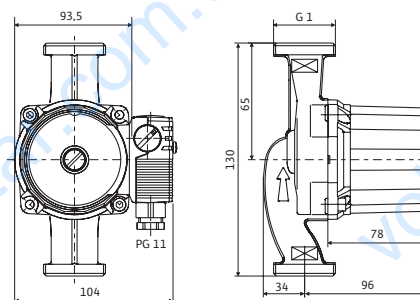
Электродвигатель, устойчивый к токам блокировки
Однофазный электродвигатель (EM), 2-полюсный - 1-230 В, 50 Гц
со встроенным конденсатором

Отопление, кондиционирование, охлаждение
Стандартные насосы с мокрым ротором

Характеристики



Габаритный чертеж

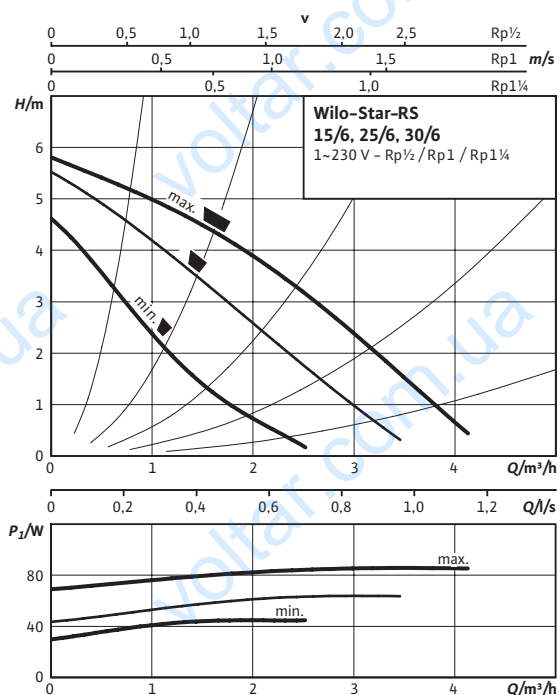


Электродвигатель в горизонтальном положении.
Возможные положения клеммной коробки: 3, 6, 9 и 12 часов.
При поставке клеммная коробка находится в положении 3 часа

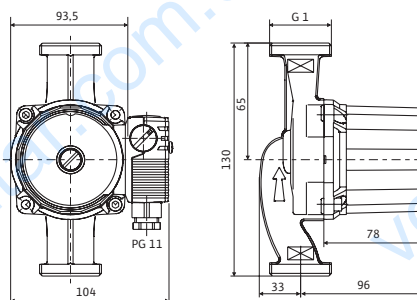
Технические характеристики

Обозначение	Star-RS 15/4
Арт.-№	4063802
Резьбовое соединение труб	Rp ½
Резьба	G 1
Номинальное давление	PN 10
Подключение к сети	1~230 В, 50 Hz
Частота вращения N	2350 / 2630 / 2720
Потребляемая мощность P_1	28 / 38 / 48 W
Потребление тока I	0,13 / 0,17 / 0,21 A
Минимальное давление на входе при температурах жидкости 50/95/110°C	0,5 / 3 / 10
Вес, прим. m	2,2 кг
Материалы	
Корпус насоса	Серый чугун (EN-GJL-200)
Рабочее колесо	Синтетический материал (полипропилен - 40% GF)
Вал насоса	Нержавеющая сталь (X40Cr13)
Подшипники	Металлографит

Характеристики



Габаритный чертеж



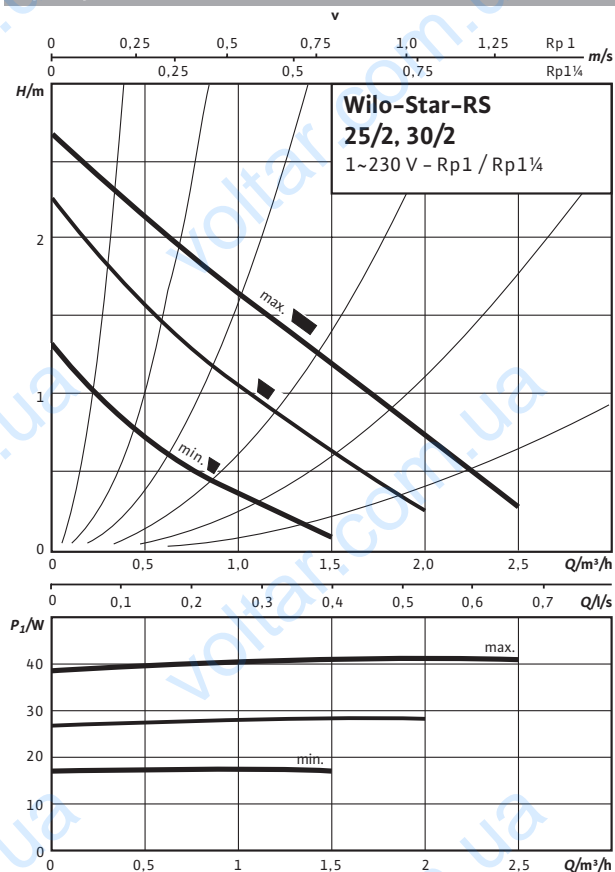
Электродвигатель в горизонтальном положении.
Возможные положения клеммной коробки: 3, 6, 9 и 12 часов.
При поставке клеммная коробка находится в положении 3 часа

Технические характеристики

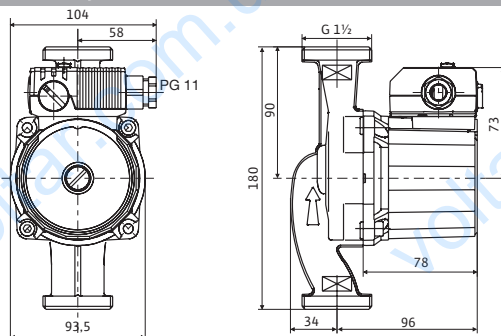
Обозначение	Star-RS 15/6
Арт.-№	4063803
Резьбовое соединение труб	Rp ½
Резьба	G 1
Номинальное давление	PN 10
Подключение к сети	1-230 В, 50 Hz
Частота вращения <i>N</i>	2480 / 2750 / 2840
Потребляемая мощность <i>P</i> ₁	43 / 61 / 84 W
Потребление тока <i>I</i>	0,20 / 0,28 / 0,36 A
Минимальное давление на входе при температурах жидкости 50/95/110°C	0,5 / 3 / 10
Вес, прим. <i>m</i>	2,3 кг
Материалы	
Корпус насоса	Серый чугун (EN-GJL-200)
Рабочее колесо	Синтетический материал (полипропилен - 40% GF)
Вал насоса	Нержавеющая сталь (X40Cr13)
Подшипники	Металлографит

Отопление, кондиционирование, охлаждение
Стандартные насосы с мокрым ротором

Характеристики



Габаритный чертеж

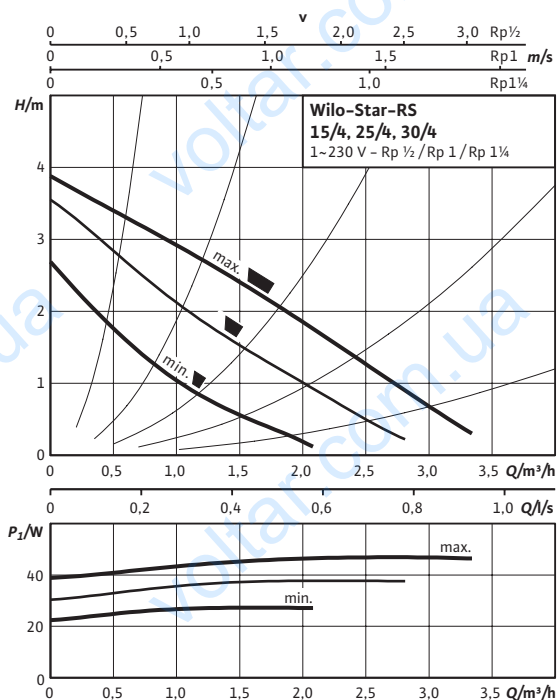


Электродвигатель в горизонтальном положении.
Возможные положения клеммной коробки: 3, 6, 9 и 12 часов.

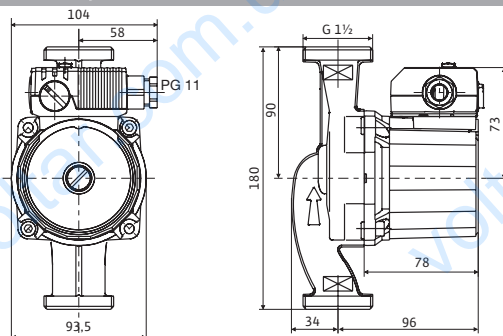
Технические характеристики

Обозначение	Star-RS 25/2
Арт.-№	4032952
Резьбовое соединение труб	Rp 1
Резьба	G 1½
Номинальное давление	PN 10
Подключение к сети	1~230 В, 50 Hz
Частота вращения N	1660 / 2210 / 2250
Потребляемая мощность P_1	18 / 30 / 45 W
Потребление тока I	0,08 / 0,13 / 0,20 A
Минимальное давление на входе при температурах жидкости 50/95/110°C	0,5 / 3 / 10
Вес, прим. m	2,5 кг
Материалы	
Корпус насоса	Серый чугун (EN-GJL-200)
Рабочее колесо	Синтетический материал (полипропилен - 40% GF)
Вал насоса	Нержавеющая сталь (X40Cr13)
Подшипники	Металлографит

Характеристики



Габаритный чертеж



Электродвигатель в горизонтальном положении.
Возможные положения клеммной коробки: 3, 6, 9 и 12 часов.

Технические характеристики

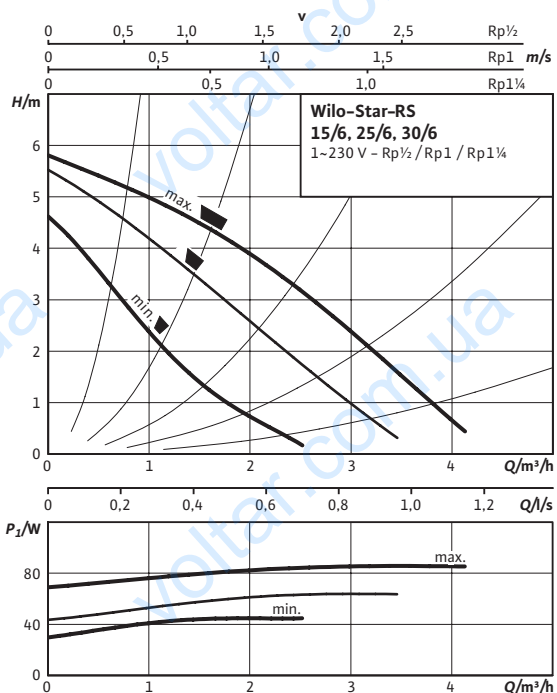
Обозначение	Star-RS 25/4	Star-RS 25/4-130	Star-RS 25/4-RG
Арт.-№	4032954	4033776	4035758
Резьбовое соединение труб	Rp 1	Rp 1	Rp 1
Резьба	G 1 1/2	G 1 1/2	G 1 1/2
Номинальное давление	PN 10	PN 10	PN 10
Подключение к сети	1~230 В, 50 Hz		
Частота вращения <i>N</i>	2350 / 2630 / 2720		
Потребляемая мощность <i>P</i> ₁	28 / 38 / 48 W		
Потребление тока <i>I</i>	0,13 / 0,17 / 0,21 A		
Минимальное давление на входе при температурах жидкости 50/95/110°C	0,5 / 3 / 10		
Вес, прим. <i>m</i>	2,5 кг	2,3 кг	2,7 кг

Технические характеристики

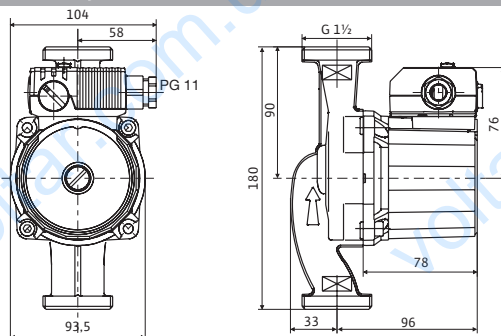
Обозначение	Star-RS 25/4	Star-RS 25/4-130	Star-RS 25/4-RG
Материалы			
Корпус насоса	Серый чугун (EN-GJL-200)	Серый чугун (EN-GJL-200)	Бронза (CC 499K) по DIN 50930-6 согласно Постановлению о питьевой воде (TrinkwV)
Рабочее колесо	Синтетический материал (полипропилен - 40% GF)	Полипропилен	Синтетический материал (полипропилен - 40% GF)
Вал насоса	Нержавеющая сталь (X40Cr13)	Нержавеющая сталь (X40Cr13)	Нержавеющая сталь (X40Cr13)
Подшипники	Металлографит	Металлографит	Металлографит

Отопление, кондиционирование, охлаждение
Стандартные насосы с мокрым ротором

Характеристики



Габаритный чертеж



Электродвигатель в горизонтальном положении.
Возможные положения клеммной коробки: 3, 6, 9 и 12 часов.

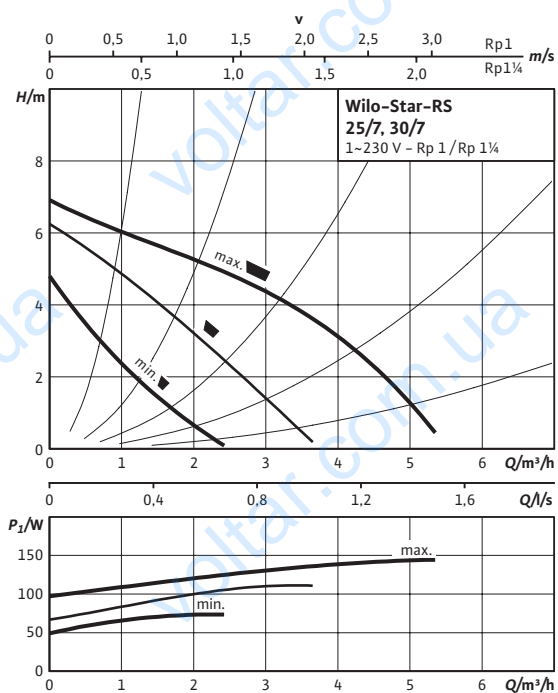
Технические характеристики

Обозначение	Star-RS 25/6	Star-RS 25/6-130	Star-RS 25/6-RG
Арт.-№	4032956	4033782	4035761
Резьбовое соединение труб	Rp 1	Rp 1	Rp 1
Резьба	G 1½	G 1½	G 1½
Номинальное давление	PN 10	PN 10	PN 10
Подключение к сети	1~230 В, 50 Hz		
Частота вращения N	2480 / 2750 / 2840		
Потребляемая мощность P ₁	43 / 61 / 84 W		
Потребление тока I	0,20 / 0,28 / 0,36 A		
Минимальное давление на входе при температурах жидкости 50/95/110°C	0,5 / 3 / 10		
Вес, прим. m	2,7 кг	2,5 кг	2,8 кг

Технические характеристики

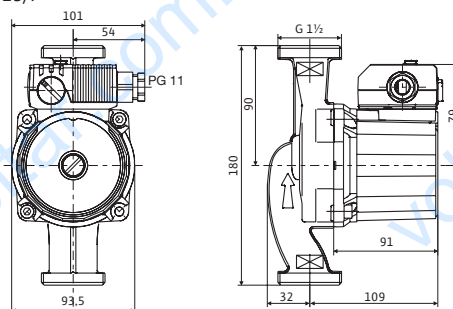
Обозначение	Star-RS 25/6	Star-RS 25/6-130	Star-RS 25/6-RG
Материалы			
Корпус насоса	Серый чугун (EN-GJL-200)	Серый чугун (EN-GJL-200)	Бронза (CC 499K) по DIN 50930-6 согласно Постановлению о питьевой воде (TrinkwV)
Рабочее колесо	Синтетический материал (полипропилен - 40% GF)	Синтетический материал (полипропилен - 40% GF)	Синтетический материал (полипропилен - 40% GF)
Вал насоса	Нержавеющая сталь (X40Cr13)	Нержавеющая сталь (X40Cr13)	Нержавеющая сталь (X40Cr13)
Подшипники	Металлографит	Металлографит	Металлографит

Характеристики



Габаритный чертеж

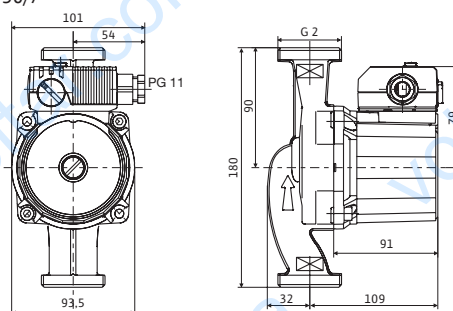
Star-RS 25/7



Электродвигатель в горизонтальном положении.
Возможные положения клеммной коробки: 3, 6, 9 и 12 часов.

Габаритный чертеж

Star-RS 30/7



Электродвигатель в горизонтальном положении.
Возможные положения клеммной коробки: 3, 6, 9 и 12 часов.

Технические характеристики

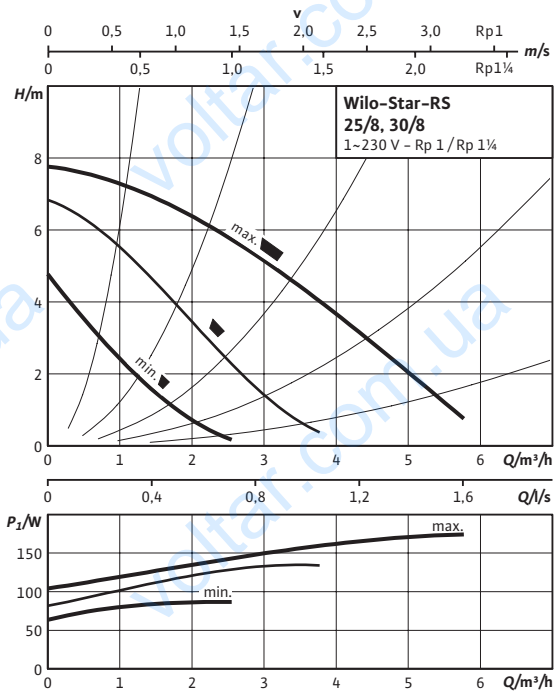
Обозначение	Star-RS 25/7	Star-RS 30/7
Арт.-№	4037310	4037311
Резьбовое соединение труб	Rp 1	Rp 1¼
Резьба	G 1½	G 2
Номинальное давление	PN 10	PN 10
Подключение к сети	1~230 В, 50 Hz	
Частота вращения <i>N</i>	2300 / 2650 / 2800	2300 / 2650 / 2800
Потребляемая мощность <i>P</i> ₂	62 / 92 / 132 W	68 / 95 / 132 W
Потребление тока <i>I</i>	0,30 / 0,42 / 0,58 A	0,30 / 0,42 / 0,58 A
Минимальное давление на входе при температурах жидкости 50/95/110°C	0,5 / 3 / 10	0,5 / 3 / 10
Вес, прим. <i>m</i>	2,9 кг	3 кг

Материалы

Корпус насоса	Серый чугун	Серый чугун
Рабочее колесо	Армированный стекловолокном полипропилен	Армированный стекловолокном полипропилен
Вал насоса	Нержавеющая сталь (X40Cr13)	Нержавеющая сталь (X40Cr13)
Подшипники	Металлографит	Металлографит

Отопление, кондиционирование, охлаждение
Стандартные насосы с мокрым ротором

Характеристики



Технические характеристики

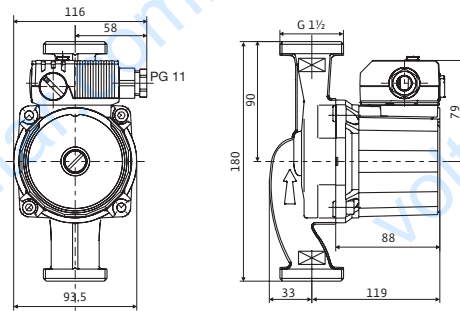
Обозначение	Star-RS 25/8	Star-RS 30/8
Арт.-№	4094258	4094375
Резьбовое соединение труб	Rp 1	Rp 1¼
Резьба	G 1½	G 2
Номинальное давление	PN 10	PN 10
Подключение к сети	1-230 В, 50 Hz	
Частота вращения <i>N</i>	2122 / 2404 / 2760	2122 / 2404 / 2760
Потребляемая мощность <i>P</i> ₁	81 / 113 / 151 W	81 / 113 / 151 W
Потребление тока <i>I</i>	0,40 / 0,60 / 0,76 А	0,40 / 0,60 / 0,76 А
Минимальное давление на входе при температурах жидкости 50/95/110°C	0,5 / 3 / 10	0,5 / 3 / 10
Вес, прим. <i>m</i>	3,6 кг	3,7 кг

Материалы

Корпус насоса	Серый чугун	Серый чугун
Рабочее колесо	Армированный стекловолокном полипропилен	Армированный стекловолокном полипропилен
Вал насоса	Нержавеющая сталь (X40Cr13)	Нержавеющая сталь (X40Cr13)
Подшипники	Металлографит	Металлографит

Габаритный чертеж

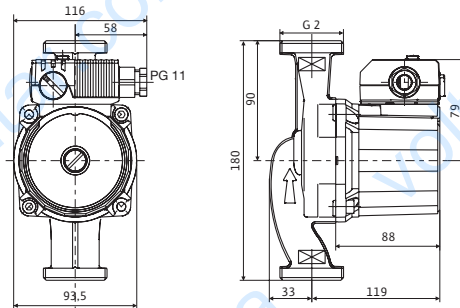
Star-RS 25/8



Электродвигатель в горизонтальном положении.
Возможные положения клеммной коробки: 3, 6, 9 и 12 часов.

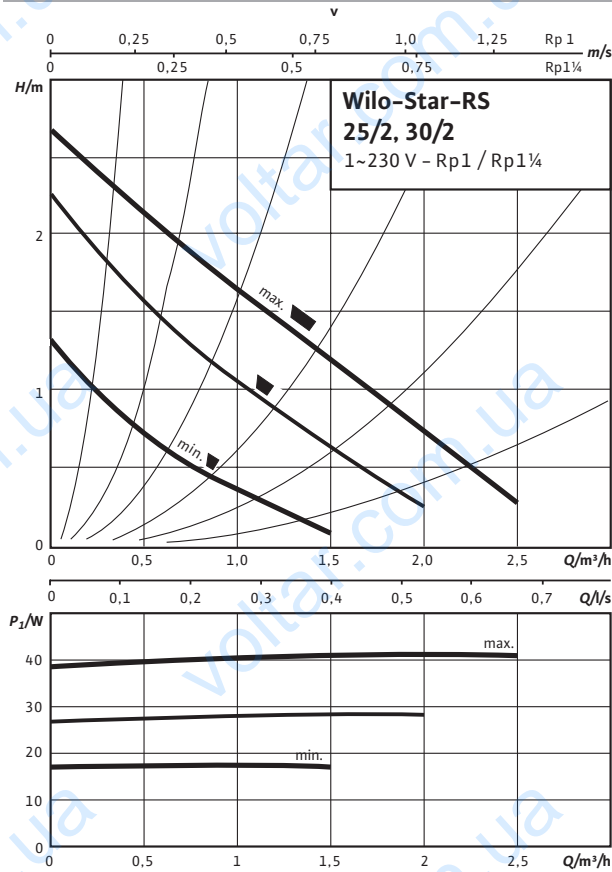
Габаритный чертеж

Star-RS 30/8

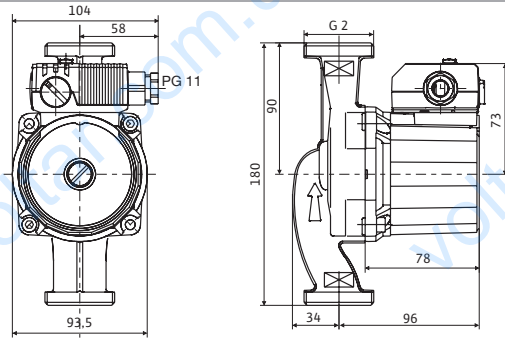


Электродвигатель в горизонтальном положении.
Возможные положения клеммной коробки: 3, 6, 9 и 12 часов.

Характеристики



Габаритный чертеж



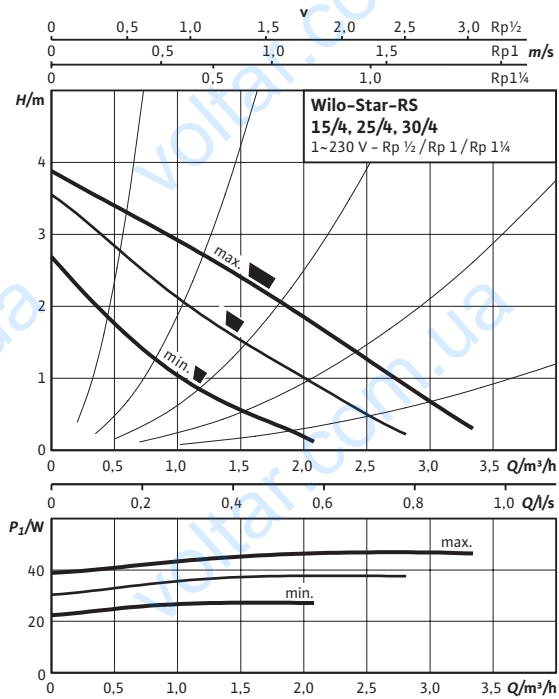
Электродвигатель в горизонтальном положении.
Возможные положения клеммной коробки: 3, 6, 9 и 12 часов.

Технические характеристики

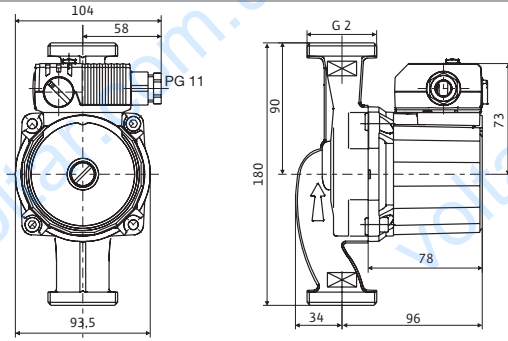
Обозначение	Star-RS 30/2
Арт.-№	4033760
Резьбовое соединение труб	Rp 1¼
Резьба	G 2
Номинальное давление	PN 10
Подключение к сети	1~230 В, 50 Hz
Частота вращения <i>N</i>	1660 / 2210 / 2250
Потребляемая мощность <i>P</i> ₁	18 / 30 / 45 W
Потребление тока <i>I</i>	0,08 / 0,13 / 0,20 A
Минимальное давление на входе при температурах жидкости 50/95/110°C	0,5 / 3 / 10
Вес, прим. <i>m</i>	2,7 кг
Материалы	
Корпус насоса	Серый чугун (EN-GJL-200)
Рабочее колесо	Синтетический материал (полипропилен - 40% GF)
Вал насоса	Нержавеющая сталь (X40Cr13)
Подшипники	Металлографит

Отопление, кондиционирование, охлаждение
Стандартные насосы с мокрым ротором

Характеристики



Габаритный чертеж

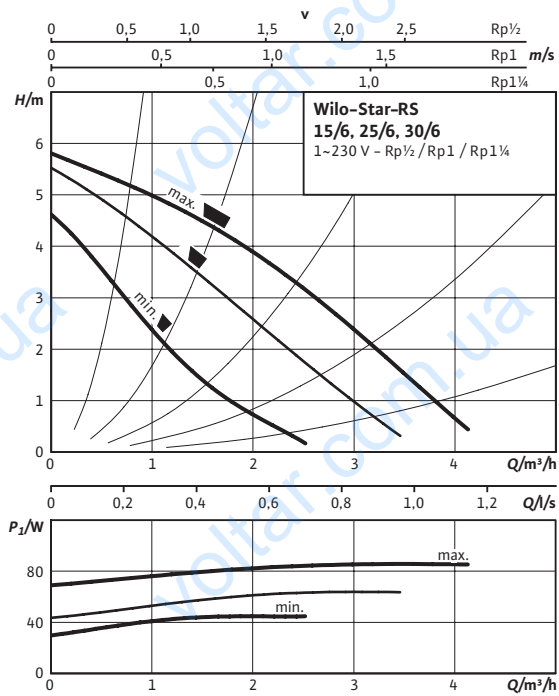


Электродвигатель в горизонтальном положении.
Возможные положения клеммной коробки: 3, 6, 9 и 12 часов.

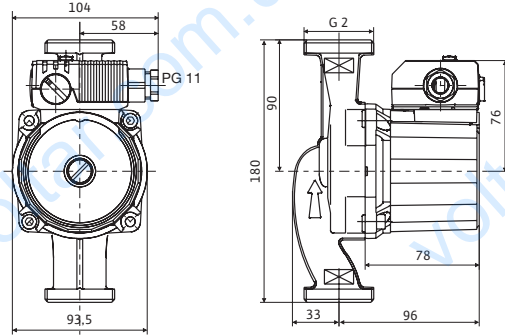
Технические характеристики

Обозначение	Star-RS 30/4
Арт.-№	4033765
Резьбовое соединение труб	Rp 1 1/4
Резьба	G 2
Номинальное давление	PN 10
Подключение к сети	1~230 В, 50 Hz
Частота вращения N	2350 / 2630 / 2720
Потребляемая мощность P ₁	28 / 38 / 48 W
Потребление тока I	0,13 / 0,17 / 0,21 A
Минимальное давление на входе при температурах жидкости 50/95/110°C	0,5 / 3 / 10
Вес, прим. m	2,7 кг
Материалы	
Корпус насоса	Серый чугун (EN-GJL-200)
Рабочее колесо	Синтетический материал (полипропилен - 40% GF)
Вал насоса	Нержавеющая сталь (X40Cr13)
Подшипники	Металлографит

Характеристики



Габаритный чертеж



Электродвигатель в горизонтальном положении.
Возможные положения клеммной коробки: 3, 6, 9 и 12 часов.

Технические характеристики

Обозначение	Star-RS 30/6
Арт.-№	4033770
Резьбовое соединение труб	Rp 1¼
Резьба	G 2
Номинальное давление	PN 10
Подключение к сети	1-230 В, 50 Hz
Частота вращения <i>N</i>	2480 / 2750 / 2840
Потребляемая мощность <i>P</i> ₂	43 / 61 / 84 W
Потребление тока <i>I</i>	0,20 / 0,28 / 0,36 A
Минимальное давление на входе при температурах жидкости 50/95/110°C	0,5 / 3 / 10
Вес, прим. <i>m</i>	2,8 кг
Материалы	
Корпус насоса	Серый чугун (EN-GJL-200)
Рабочее колесо	Синтетический материал (полипропилен - 40% GF)
Вал насоса	Нержавеющая сталь (X40Cr13)
Подшипники	Металлографит