

INSTRUKCJA OBSŁUGI

Miernik wilgotności drewna

Miernik sprawdza wilgotność drewna oraz innych materiałów, takich jak: bambus, tektura, papier, tytoń, bawełna itd.

W celu zapewnienia mu długoletniej i bezawaryjnej pracy należy zapoznać się z niniejszą instrukcją obsługi.

Cechy:

- przeznaczony do wykrywania poziomu wilgoci drewna i innych materiałów;
- szeroki zakres pomiarowy: 3.0% ~ 40.0%;
- przycisk „HOLD” zatrzymuje wyświetlony wynik;
- niski poziom baterii wskazuje kiedy bateria wymaga wymiany;
- po 15 minutach nie używania czujnika następuje automatyczne wyłączenie;
- w celu włączenia czujnika naciśnij i przytrzymaj przycisk POWER przez 3 sekundy;
- kompaktowa obudowa zwiększa mobilność i trwałość urządzenia;
- specjalna konstrukcja komory na baterie zapobiega ich błędnej instalacji.

Specyfikacja techniczna:

Wyświetlacz: LCD ze wskaźnikiem

Zakres: 3.0% ~ 40.0%

Rozdzielczość: 0,1%

Dokładność: ± 1%

Przycisk HOLD (zatrzymaj uzyskany wynik)

Wskaźnik baterii

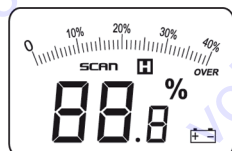
Temperatura pracy: 0° ~ 40° (32 °F ~ 104 °F)

Wilgotność: maksymalnie 80%

Zasilanie: 9V (6F22) x 1

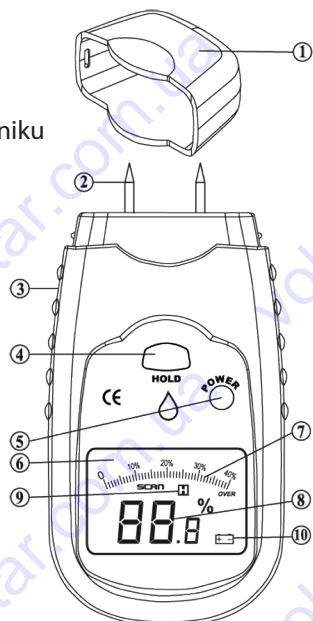
Waga: 125g (z baterią 9V)

Wymiary: 65,5x122,5x30,5mm (z bolcami sondy)



Opis:

1. pokrywa zabezpieczająca
2. bolec sondy
3. obudowa
4. zatrzymanie uzyskanego wyniku
5. włącznik/wyłącznik
6. wyświetlacz LCD
7. wskaźnik słupkowy
8. wyświetlacz danych
9. wskaźnik HOLD
10. wskaźnik poziomu baterii



Uwaga: bolce sondy są bardzo ostre, dlatego po użyciu urządzenia należy zawsze nałożyć pokrywę zabezpieczającą.

Obsługa:

1. Zdejmij pokrywę zabezpieczającą bolce sondy.
2. Naciśnij i przytrzymaj przycisk POWER przez 3 sekundy, aby włączyć miernik.
3. Ostrożnie wbij bolce sondy w badaną próbkę.
- Uwaga:** bolce powinny być wbite w drewno, prostopadle do struktury włókien.
4. Odczytaj zmierzoną wartość z wyświetlacza LCD.
5. Wykonaj kilka prób na badanym kawałku drewna w jego różnych miejscach.
- Uwaga:** Wciśnij przycisk HOLD, aby zatrzymać wynik na dłużej. Jeżeli wartość mierzonej próby przekroczy 40%, wyświetli się to po prawej stronie pod wyświetlaczem słupkowym.
6. Naciśnij przycisk POWER, aby wyłączyć urządzenie.
7. Nałóż pokrywę zabezpieczającą.

Automatycznie wyłączenie: aby zaoszczędzić żywotność baterii czujnik wyłącza się po 15 minutach nie używania.

Wymiana baterii:

Jeżeli czujnik nie włączy się lub wyświetli się symbol baterii należy wymienić baterię na nową w następujący sposób:

1. Przesuń pokrywę zabezpieczającą baterie, która znajduje się na tylnej stronie miernika.
2. Wyjmij zużyta baterię.
3. Włóż nową baterię 9V

Uwaga: Specjalna budowa komory na baterie zapobiega ich niewłaściwemu włożeniu.

4. Nasuń z powrotem pokrywę zabezpieczającą baterię.

Uwaga: W celu ochrony środowiska, należy wyrzucić baterię w miejsce wyznaczone do ich utylizacji.

Konserwacja:

- należy zapobiegać dostawaniu się kurzu do środka sondy czujnika;
- miernik należy przechowywać w czystym i suchym miejscu;
- miernik należy trzymać z dala od dzieci.
- z urządzeniem należy obchodzić się delikatnie, nie rzucać, nie upuszczać itp.