

КОМПРЕССИОННЫЕ ФИТИНГИ PN10

201

Муфта компрессионная с внутренней резьбой



Наименование

D × D

Муфта с внутр. резьбой	20 × ½"
Муфта с внутр. резьбой	20 × ¾"
Муфта с внутр. резьбой	25 × ½"
Муфта с внутр. резьбой	25 × ¾"
Муфта с внутр. резьбой	25 × 1"
Муфта с внутр. резьбой	32 × ¾"
Муфта с внутр. резьбой	32 × 1"
Муфта с внутр. резьбой	32 × 1¼"
Муфта с внутр. резьбой	40 × 1"
Муфта с внутр. резьбой	40 × 1¼"
Муфта с внутр. резьбой	40 × 1½"
Муфта с внутр. резьбой	50 × 1½"
Муфта с внутр. резьбой	50 × 2"
Муфта с внутр. резьбой	63 × 1½"
Муфта с внутр. резьбой	63 × 2"
Муфта с внутр. резьбой	75 × 2"
Муфта с внутр. резьбой	90 × 3"

210

Муфта компрессионная соединительная



Наименование

D × D

Муфта соединительная	20 × 20
Муфта соединительная	25 × 25
Муфта соединительная	32 × 32
Муфта соединительная	40 × 40
Муфта соединительная	50 × 50
Муфта соединительная	63 × 63
Муфта соединительная	75 × 75
Муфта соединительная	90 × 90

211

Муфта компрессионная с наружной резьбой



Наименование

D × D

Муфта с наруж. резьбой	20 × ½"
Муфта с наруж. резьбой	20 × ¾"
Муфта с наруж. резьбой	25 × ½"
Муфта с наруж. резьбой	25 × ¾"
Муфта с наруж. резьбой	25 × 1"
Муфта с наруж. резьбой	32 × ¾"
Муфта с наруж. резьбой	32 × 1"
Муфта с наруж. резьбой	32 × 1¼"
Муфта с наруж. резьбой	40 × 1"
Муфта с наруж. резьбой	40 × 1¼"
Муфта с наруж. резьбой	40 × 1½"
Муфта с наруж. резьбой	50 × 1½"
Муфта с наруж. резьбой	50 × 2"
Муфта с наруж. резьбой	63 × 1½"
Муфта с наруж. резьбой	63 × 2"
Муфта с наруж. резьбой	63 × 2½"
Муфта с наруж. резьбой	75 × 2"
Муфта с наруж. резьбой	75 × 2½"
Муфта с наруж. резьбой	90 × 2"
Муфта с наруж. резьбой	90 × 2½"
Муфта с наруж. резьбой	90 × 3"

212

Муфта компрессионная переходная

Наименование

D × D

Муфта-переход	20 × 25
Муфта-переход	20 × 32
Муфта-переход	25 × 32
Муфта-переход	25 × 40
Муфта-переход	25 × 50
Муфта-переход	32 × 40
Муфта-переход	32 × 50
Муфта-переход	40 × 50
Муфта-переход	50 × 63
Муфта-переход	63 × 75
Муфта-переход	75 × 90
Муфта-переход	90 × 63
Муфта-переход	90 × 110

221

Заглушка компрессионная

Наименование

D × D

Заглушка	20
Заглушка	25
Заглушка	32
Заглушка	40
Заглушка	50
Заглушка	63
Заглушка	75
Заглушка	90
Заглушка	110

213

Муфта компрессионная угловая

Наименование

D × D

Угол	20 × 20
Угол	25 × 25
Угол	32 × 32
Угол	40 × 40
Угол	50 × 50
Угол	63 × 63
Угол	75 × 75
Угол	90 × 90

218

Муфта компрессионная угловая с внутренней резьбой

Наименование

D × D

Угол	20 × 1/2"
Угол	20 × 3/4"
Угол	25 × 1/2"
Угол	25 × 3/4"
Угол	25 × 1"
Угол	32 × 3/4"
Угол	32 × 1"
Угол	40 × 1 1/4"
Угол	50 × 1 1/2"
Угол	50 × 2"
Угол	63 × 2"
Угол	75 × 2 1/2"

219

Муфта компрессионная угловая с наружной резьбой

Наименование

D × D

Угол	20 × ½"
Угол	20 × ¾"
Угол	25 × ½"
Угол	25 × ¾"
Угол	25 × 1"
Угол	32 × ¾"
Угол	32 × 1"
Угол	40 × 1¼"
Угол	50 × 1½"
Угол	63 × 2"

222

Тройник компрессионный угловой с внутренней резьбой

Наименование

D × D

Тройник	25 × 25 × ½"
Тройник	32 × 32 × ¾"

214/224

Тройник компрессионный переходной

Наименование

D × D

Тройник	20 × 20 × 20
Тройник	20 × 25 × 20
Тройник	25 × 20 × 25
Тройник	25 × 25 × 25
Тройник	25 × 32 × 25
Тройник	32 × 25 × 32
Тройник	32 × 32 × 32
Тройник	40 × 32 × 40
Тройник	40 × 40 × 40
Тройник	50 × 40 × 50
Тройник	50 × 50 × 50
Тройник	63 × 50 × 63
Тройник	63 × 63 × 63
Тройник	75 × 75 × 75
Тройник	90 × 90 × 90

215

Тройник компрессионный с внутренней резьбой

Наименование

D × D

Тройник	20 × ½" × 20
Тройник	20 × ¾" × 20
Тройник	25 × ½" × 25
Тройник	25 × ¾" × 25
Тройник	32 × ¾" × 32
Тройник	32 × 1" × 32
Тройник	40 × 1" × 40
Тройник	40 × 1¼" × 40
Тройник	50 × 1½" × 50
Тройник	50 × 1¼" × 50
Тройник	63 × 1½" × 63
Тройник	75 × 2½" × 75
Тройник	90 × 3" × 90

216

Тройник компрессионный с наружной резьбой

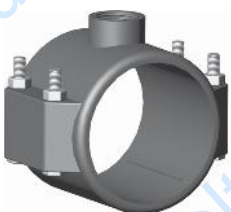
Наименование

D × D

Тройник	20 × ½" × 20
Тройник	20 × ¾" × 20
Тройник	25 × ½" × 25
Тройник	25 × ¾" × 25
Тройник	32 × ¾" × 32
Тройник	32 × 1" × 32
Тройник	40 × 1¼" × 40
Тройник	50 × 1½" × 50
Тройник	63 × 2" × 63

СЕДЕЛКИ-ПЕРЕХОД

103

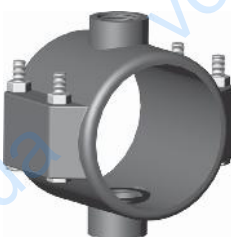
Седелка-переход с одним выходом

Наименование

D × D

Седелка-переход	20 × ½"
Седелка-переход	25 × ½"
Седелка-переход	25 × ¾"
Седелка-переход	32 × ½"
Седелка-переход	32 × ¾"
Седелка-переход	32 × 1"
Седелка-переход	40 × ½"
Седелка-переход	40 × ¾"
Седелка-переход	40 × 1"
Седелка-переход	50 × ½"
Седелка-переход	50 × ¾"
Седелка-переход	50 × 1"
Седелка-переход	63 × ½"
Седелка-переход	63 × ¾"
Седелка-переход	63 × 1"
Седелка-переход	75 × ½"
Седелка-переход	75 × ¾"
Седелка-переход	75 × 1"
Седелка-переход	75 × 1¼"
Седелка-переход	90 × ¾"
Седелка-переход	90 × 1"
Седелка-переход	90 × 1¼"

104

Седелка-переход с двумя выходами

Наименование

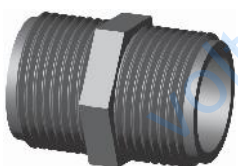
D × D

Седелка-переход	32 ¾" × ¾"
Седелка-переход	40 ¾" × ¾"

РЕЗЬБОВЫЕ СОЕДИНЕНИЯ PN10

607

Ниппель пластмассовый



Наименование

D × D

Ниппель	1/2" × 1/2"
Ниппель	3/4" × 3/4"
Ниппель	1" × 1"
Ниппель	1 1/4" × 1 1/4"
Ниппель	1 1/2" × 1 1/2"
Ниппель	2" × 2"
Ниппель	2 1/2" × 2 1/2"
Ниппель	3" × 3"

619

Ниппель пластмассовый переходной



Наименование

D × D

Ниппель	3/4" × 1/2"
Ниппель	1" × 1/2"
Ниппель	1" × 3/4"
Ниппель	1" × 2"
Ниппель	1 1/4" × 1/2"
Ниппель	1 1/4" × 3/4"
Ниппель	1 1/4" × 1"
Ниппель	1 1/4" × 1 1/2"
Ниппель	1 1/4" × 2"
Ниппель	1 1/2" × 1/2"
Ниппель	1 1/2" × 3/4"
Ниппель	1 1/2" × 1"
Ниппель	1 1/2" × 2"
Ниппель	2" × 1/2"
Ниппель	2" × 3/4"
Ниппель	2 1/2" × 2"
Ниппель	2 1/2" × 3"

609

Заглушка с внутренней резьбой



Наименование

D × D

Заглушка	1/2"
Заглушка	3/4"
Заглушка	1"
Заглушка	1 1/4"
Заглушка	1 1/2"
Заглушка	2"
Заглушка	2 1/2"
Заглушка	3"

610

Заглушка с наружной резьбой



Наименование

D × D

Заглушка	1/2"
Заглушка	3/4"
Заглушка	1"
Заглушка	1 1/4"
Заглушка	1 1/2"

620**Муфта соединительная с внутренней резьбой****Наименование****D × D**

Муфта	1/2" × 1/2"
Муфта	3/4" × 3/4"
Муфта	1" × 1"
Муфта	1 1/4" × 1 1/4"
Муфта	1 1/2" × 1 1/2"
Муфта	2" × 2"
Муфта	2 1/2" × 2 1/2"
Муфта	3" × 3"

621**Муфта переходная с внутренней резьбой****Наименование****D × D**

Муфта	3/4" × 1/2"
Муфта	1" × 3/4"
Муфта	1 1/4" × 1"
Муфта	1 1/2" × 1 1/4"
Муфта	2" × 1 1/2"
Муфта	2 1/2" × 2"
Муфта	3" × 2 1/2"

633**Крестовина с внутренней резьбой****Наименование****D × D**

Крестовина	2" × 2" × 2" × 2"
Крестовина	3" × 3" × 3" × 3"

623**Футорка****Наименование****D × D**

Футорка	3/4" × 1/2"
Футорка	1" × 1/2"
Футорка	1" × 3/4"
Футорка	1 1/4" × 1/2"
Футорка	1 1/4" × 3/4"
Футорка	1 1/4" × 1"
Футорка	1 1/2" × 3/4"
Футорка	1 1/2" × 1"
Футорка	1 1/2" × 1 1/4"
Футорка	2" × 3/4"
Футорка	2" × 1"
Футорка	2" × 1 1/4"
Футорка	2" × 1 1/2"
Футорка	2 1/2" × 2"
Футорка	3" × 2"
Футорка	3" × 2 1/2"

625

Футорка



Наименование

D × D

Футорка	1/2" × 3/4"
Футорка	1/2" × 1"
Футорка	1/2" × 1 1/4"
Футорка	1/2" × 1 1/2"
Футорка	3/4" × 1"
Футорка	3/4" × 1 1/4"
Футорка	3/4" × 1 1/2"
Футорка	1" × 1 1/2"
Футорка	1" × 2"

626

Муфта угловая с внутренней резьбой



Наименование

D × D

Угол	1" × 1"
Угол	1 1/4" × 1 1/4"
Угол	1 1/2" × 1 1/2"
Угол	2" × 2"
Угол	2 1/2" × 2 1/2"

627

Угол пластиковый резьбовой



Наименование

D × D

Угол	1/2" × 1/2"
Угол	3/4" × 3/4"
Угол	1" × 1"

630

Тройник с внутренней резьбой



Наименование

D × D

Тройник	1" × 1" × 1"
Тройник	1 1/4" × 1 1/4" × 1 1/4"
Тройник	1 1/2" × 1 1/2" × 1 1/2"
Тройник	2" × 2" × 2"
Тройник	3" × 3" × 3"

605

Тройник пластиковый с наружной резьбой



Наименование

D × D

Тройник	1/2" × 1/2" × 1/2"
Тройник	1/2" × 3/4" × 1/2"
Тройник	3/4" × 3/4" × 3/4"
Тройник	3/4" × 1" × 3/4"
Тройник	1" × 1" × 1"
Тройник	1" × 1 1/4" × 1"
Тройник	1 1/4" × 1 1/4" × 1 1/4"

РЕЗЬБОВЫЕ ФИТИНГИ С НАКИДНОЙ ГАЙКОЙ PN10

424

Муфта (Н/В)



Наименование

Муфта

D × D

1" × 1"

426

Муфта угол (В/В)



Наименование

Муфта-угол

D × D

1" × 1"

431

Тройник (В/В/Н)



Наименование

Тройник

D × D

1" × 1" × 1"

432

Тройник (В/Н/Н)



Наименование

Тройник

D × D

1" × 1" × 1"

433

Крестовина



Наименование

Крестовина

D × D

1" × 1" × 1" × 1"

434

Гребенка прямая (В/В/В/Н)



Наименование

Гребенка

D × D

1" × 1" × 1"

435

Гребенка прямая (В/В/В/В/Н)

Наименование

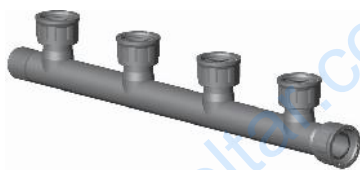
Гребенка

D × D

1" × 1" × 1" × 1"

436

Гребенка прямая (В/В/В/В/Н)



Наименование

D × D

Гребенка

1"×1"×1"×1"×1"

ФИЛЬТРЫ

FLC/FLE

Фильтр



Наименование

D × D

Фильтр

1"

Фильтр

1¼"

Фильтр

1½"

Фильтр

2"

Фильтр

3"

КРАНЫ

3MF

Кран



Наименование

D × D

Кран

1" × 1"

Кран

1¼" × 1¼"

Кран

1½" × 1½"

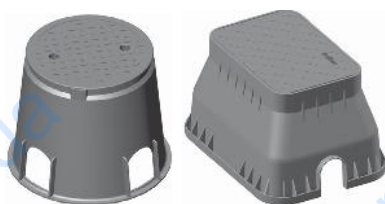
Кран

2" × 2"

КОРОБА

PCZ/PVM

Короб



Наименование

D × D

Короб "Мини"

212 × 160 × 230

Короб "ЮНИОР"

300 × 240 × 250

Короб "Стандарт"

380 × 510

Короб "Джумбо"

500 × 640

Короб с водяной розеткой

¾"

ВОДЯНАЯ РОЗЕТКА

IDS

с наружной резьбой



Наименование

D × D

Водяная розетка

¾"

КЛЮЧ ДЛЯ ВОДЯНОЙ РОЗЕТКИ

CHS

с наружной резьбой



Наименование

D × D

Ключ для розетки

¾"

КАПЕЛЬНЫЙ ПОЛИВ

830

Штуцер



Наименование

Штуцер

D × D

16 × 16

604

Штуцер



Наименование

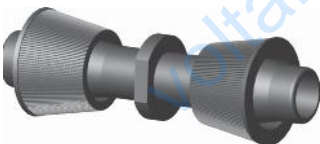
Штуцер

D × D

16 × 16

840

Штуцер



Наименование

Штуцер

D × D

16 × 16

842

Штуцер



Наименование

Штуцер резьбовой

Штуцер резьбовой

D × D

16 × 1/2"

16 × 3/4"

832

Штуцер



Наименование

Штуцер резьбовой

Штуцер резьбовой

D × D

16 × 1/2"

16 × 3/4"

811

Муфта



Наименование

Муфта с наружной резьбой

D × D

16 × 3/4"

850

Соединитель



Наименование

Соединитель

D × D

16 × 16

851	Наименование	D × D
Соединитель	Соединитель	16 × 16
		
855	Наименование	D × D
Соединитель	Соединитель с резинкой	16 мм
		
841	Наименование	D × D
Штуцер	Штуцер	16 × 16
		
833	Наименование	D × D
Штуцер	Штуцер кольцевой (РОМ)	16 × 16
		
838	Наименование	D × D
Штуцер	Штуцер с резин. уплотнит.	16
		
606	Наименование	D × D
Тройник	Тройник	16 × 16 × 16
		
844	Наименование	D × D
Тройник	Тройник	16 × 16 × 16
		
608	Наименование	D × D
Тройник	Тройник с наруж.резьбой	16 × ½" × 16
	Тройник с наруж.резьбой	16 × ¾" × 16

846

Тройник



Наименование

D × D

Тройник с наруж.резьбой

16 × ¾" × 16

857

Тройник



Наименование

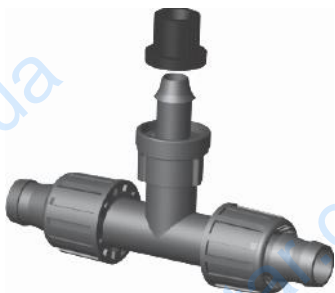
D × D

Тройник для жестк. капел.

16 × 16 × 16

859

Тройник



Наименование

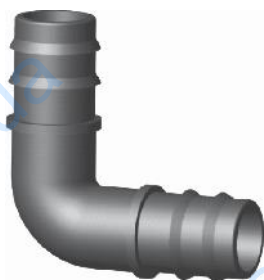
D × D

Тройник с резин. уплотн.

16 × ins × 16

640

Угол



Наименование

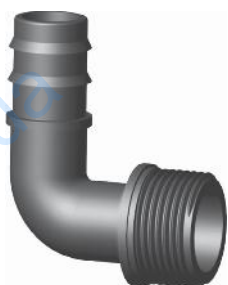
D × D

Угол

16 × 16

641

Угол



Наименование

D × D

Угол с наружной резьбой

16 × ½"

Угол с наружной резьбой

16 × ¾"

858

Угол



Наименование

D × D

Угол

16 × 16

860

Угол



Наименование

D × D

Угол

16 × ins

SSE

Воздушный клапан



Наименование

D × D

Воздушный клапан

2"

Понижитель давления

3/4"

VTI

Кран



Наименование

D × D

Кран

16T × 16T

VNT

Кран



Наименование

D × D

Кран

16T × 16T

VMA

Кран



Наименование

D × D

Кран

1/2" × 16

Кран

3/4" × 16

VMT**Кран**

Наименование

D × D

Кран со штуцером

½" × 16T

Кран со штуцером

¾" × 16T

VPT**Кран**

Наименование

D × D

Кран со штуцером

16 × 16T

VEE**Кран**

Наименование

D × D

Кран со штуцером

16T × 16T

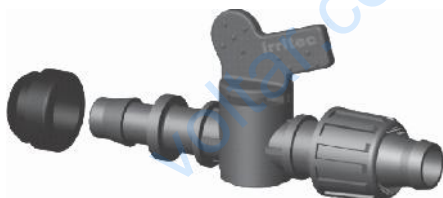
VMP**Кран**

Наименование

D × D

Кран со штуцером

16T × ¾"

VGT**Кран**

Наименование

D × D

Кран Рез.уплотн.-Штуцер

16 × 16T

VRP**Кран**

Наименование

D × D

Кран с резин. уплотн.

16 × 16

VRT**Кран****Наименование**

Кран с резин. уплотн.

D × D

16 × 16Т

RTI**Кран (бабочка)****Наименование**

Кран - штуцер

D × D

16Т × 16Т

RMM**Кран (бабочка)****Наименование**

Кран с наружн. резьбой

D × D

1/2" × 1/2"

Кран с наружн. резьбой

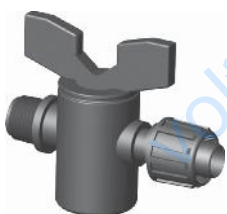
3/4" × 3/4"

RPP**Кран (бабочка)****Наименование**

Кран

D × D

16 × 16

RMT**Кран (бабочка)****Наименование**

Кран Штуцер - Нар. рез.

D × D

1/2" × 16Т

Кран Штуцер - Нар. рез.

3/4" × 16Т

SFP**Кран****Наименование**

Кран с внутренней рез.

D × D

16 × 3/4"

GRG**Крепеж**

Наименование

D

Крепеж для трубы

16 мм

PDL**Стойка**

Наименование

D

Стойка

16 мм

AFL**Заглушка**

Наименование

D

Заглушка

16 мм

TRP**Шланги**

Наименование

D

Tandem (не компенсирован)

16 мм

Multibar (компенсирован.)

16 мм

P1 8 mil 1,5 л/час, 15 см

16 мм

P1 8 mil 1,5 л/час, 30 см

16 мм

P1 8 mil 3,8 л/час, 15 см

16 мм

P1 8 mil 3,8 л/час, 30 см

16 мм

Hitare 6 mil; 1,2 л/ч; 10 см

16 мм

Hitare 6 mil; 1,2 л/ч; 15 см

16 мм

Hitare 6 mil; 1,2 л/ч; 30 см

16 мм

МИКРОКАПЕЛЬНЫЙ ПОЛИВ**DCG****Капельница внешняя концевая**

Наименование

Цвет

Компенсированная, 2 л/час

Синий

Компенсированная, 4 л/час

Зеленый

Компенсированная, 6 л/час

Коричневый

Компенсированная, 8 л/час

Красный

DCS**Капельница внешняя концевая с функцией DROP STOP**

Наименование

Цвет

Компенсированная, 2 л/час

Синий

Компенсированная, 4 л/час

Зеленый

Компенсированная, 6 л/час

Коричневый

Компенсированная, 8 л/час

Красный

DNG**Капельница внешняя концевая**

Наименование

Цвет

Обычная, 2 л/час

Синий

Обычная, 4 л/час

Зеленый

Обычная, 6 л/час

Красный

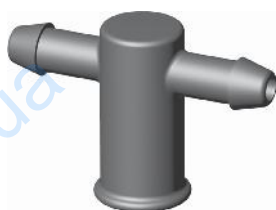
M01**Гребенка**

Наименование

Гребенка на 1 выход

D

3 мм

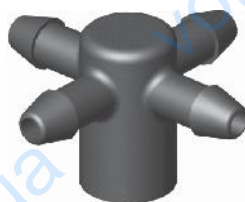
M02**Гребенка**

Наименование

Гребенка на 2 выхода

D

3 мм

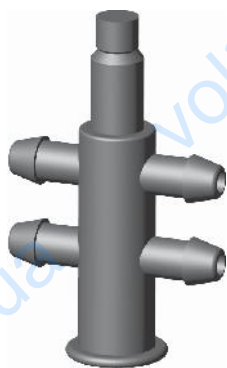
M04**Гребенка**

Наименование

Гребенка на 4 горизонт.

D

3 мм

MV4**Гребенка**

Наименование

Гребенка на 4 вертикал.

D

3 мм

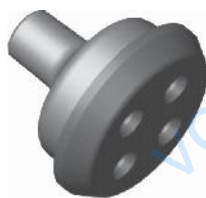
MC2**Коллектор**

Наименование

Коллектор на 2 капилляра

D

3,2 мм

MC4**Коллектор**

Наименование

Коллектор на 4 капилляра

D

3,2 мм

КН1**Соединитель на 1 выход****Наименование**

Для внешн. кап-цы (1 вых)

L

40 см

КН2**Соединитель на 2 выхода****Наименование**

Для внешн. кап-цы (2 вых)

L

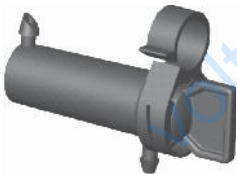
40 см

КН4**Соединитель на 4 выхода****Наименование**

Для внешн. кап-цы (4 вых)

L

40 см

DSV-DSH**Капельница компенсир.****Наименование**

Капельница с фильтром

Расход воды

4 л/час

Капельница с фильтром

8 л/час

Капельница с тыльным отв.

4 л/час

Капельница с тыльным отв.

8 л/час

DIA**Капельница компенсир. концевая****Наименование**Капельница
цилиндрическая**Расход воды**

4 л/час

Капельница
цилиндрическая

8 л/час

SNA**Стойка****Наименование**

С регулир.капельницей

Расход воды

0-40 л/час

DIN**Капельница регулируем. концевая****Наименование**

Капельница

Расход воды

0-40 л/час

ТРР**Стойка для 3-4 мм трубки****Наименование****Угол**

Стойка капельная	45
Стойка капельная 10 см	100
Стойка капельная 15 см	100

714**Минимумфта****Наименование****D**

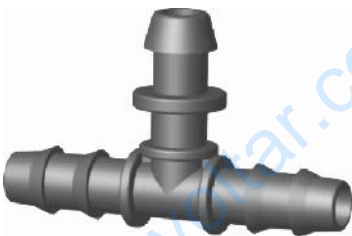
Минимумфта под ПЭ 3X5	3,75 мм
Минимумфта под ПЭ 3X5	4 мм

715**Минимумфта****Наименование****D**

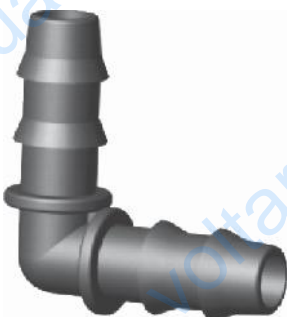
Минимумфта под ПВХ F.3X5,5	5 мм
----------------------------	------

700**Заглушка****Наименование****D**

Заглушка	4 мм
----------	------

707**Тройник****Наименование****D × D × D**

Тройник под микротрубки	3,5 × 3,5 × 3,5
-------------------------	-----------------

702**Угол****Наименование****D**

Угол под микротрубки	3,5 мм
----------------------	--------

708

Переходник



Наименование

D

Переходник резьбовой

4 мм

709

Переходник



Наименование

D

Переходник резьба/
штуцер

3,5 мм

Наименование

D × D

Микротрубка PVC/200, 25 м

6 × 4

IVP

Дозатор

Наименование

D

Дозатор Venturi

3/4"

Дозатор Venturi

1"

KVP

Трубка для дозатора

Наименование

D

Трубка для дозатора

3/4"

Трубка для дозатора

1"—1½"