

SALUS
CONTROLS

Smart Button
Model: SB600



Installation Manual



Wprowadzenie

Smart Button służy do aktywowania ustawionych reguł "One Touch" oraz "My status" ustawionych za pomocą aplikacji Salus Smart Home. Smart Button może działać tylko w połączeniu z Uniwersalną Bramką Internetową UGE600 lub UG600, oraz za pośrednictwem aplikacji Salus Smart Home. Odwiedź stronę www.salus-smarthome.com, aby pobrać instrukcję obsługi.

Deklaracja zgodności

Produkt spełnia dyrektywy: 2014/30/EU, 2014/35/EU, 2014/53/EU and 2011/65/EU. Pełna wersja deklaracji zgodności jest dostępna pod adresem: www.saluslegal.com



Instrukcja bezpieczeństwa

Należy używać zgodnie z przeznaczeniem oraz przepisami obowiązującymi w danym regionie. Produkt został zaprojektowany do użytku wewnątrz pomieszczeń, w miejscach nie narażonych na działanie wilgoci. Należy czyścić urządzenie za pomocą suchej ściereczki.



Введение

Двойная умная кнопка "One Touch" системы iT600 Smart Home может быть использована во время панической ситуации с целью запуска любой системы "One Touch" или вашего статуса ("Мой статус"), которые Вы раньше установили для вашей системы Smart Home. Обычно "One Touch" и "Мой статус" запускаются через смартфон, однако можете это сделать также с помощью Двойной умной Кнопки. Устройство используйте вместе с универсальным интернет шлюзом (UG600/UGE600) и приложением для Умного Дома – SALUS Smart Home. Заходите на сайт: www.salus-smarthome.com, чтобы получить инструкцию в версии PDF.

Продукция соответствует

Информируем, что данное оборудование соответствует директивам: 2014/30/ЕС, 2014/35/ЕС а также 2014/53/ЕС и 2011/65/ЕС. Полную информацию найдете на сайте www.saluslegal.com.



Информация по безопасности

Использовать в соответствии с назначением, согласно инструкции. Использовать только внутри помещений. Защищайте ваше оборудование от воздействия всех форм влаги. Перед очисткой вытщите батареи. Протирайте сухим полотенцем.



Úvod

Inteligentní tlačítko slouží ke spuštění pravidel "One touch" a " My Status ", které jste vytvořili v systému Salus Smart Home. Za normálních okolností jsou pravidla pro "One touch" a "My status" spouštěny přes aplikaci Salus Smart Home, nicméně Smart Button poskytuje další metodu. Tento výrobek musí být používán s univerzální bránou (UG600 / UGE600) a aplikací Salus inteligentní domácnost. Přejděte na www.salus-smarthome.com pro PDF verzi manuálu.

Prohlášení o shodě

Tento výrobek je v souladu se základními požadavky a příslušnými ustanoveními směrnice 2014/30/EU, 2014/35/EU, 2014/53/EU a 2011/65/EU. Plné znění prohlášení o shodě EU je k dispozici na této internetové adrese: www.saluslegal.com.



Bezpečnostní informace

Používejte pouze v souladu s předpisy. Navrženy pro použití v interiéru. Udržujte svůj přístroj úplně suchý. Před čištěním suchým hadříkem jej odpojte od napájení.



Introducere

Butonul inteligent se folosește pentru a declanșa reguli "OneTouch" sau "Statusul meu" pe care le-ați creat pentru sistemul dumneavoastră Salus Smart Home.. În mod normal regulile "OneTouch" și "Statusul meu" sunt declanșate prin intermediul aplicației Salus Smart Home, cu toate că Butonul Inteligent îți asigură o metodă adițională. Acest produs trebuie folosit cu Universal Gateway (UG600/UGE600) și cu aplicația Salus Smart Home. Accesați www.salus-smarthome.com pentru versiunea PDF a manualului

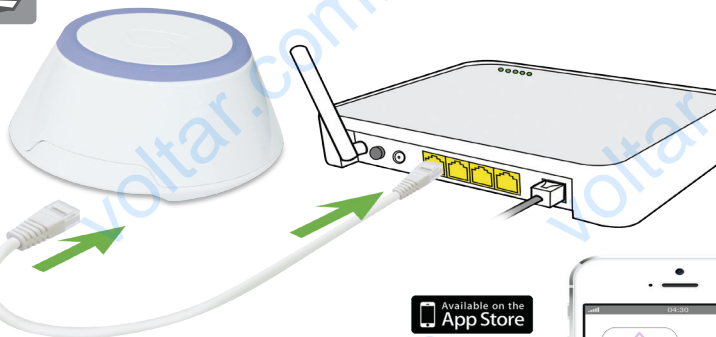
Conformitatea produsului

Acest produs este în conformitate cu cerințele esențiale și alte prevederi relevante ale Directivei UE 2014/30/UE, 2014/35/UE, 2014/53/UE și 2011/65/UE. Textul integral al Declarației de conformitate este disponibil la următoarea adresă de internet: www.saluslegal.com.



Informații de siguranță

A se utiliza în conformitate cu reglementările în vigoare. Conceput pentru a fi utilizat exclusiv în interior. Păstrați dispozitivul complet uscat. Deconectați dispozitivul înainte de a-l curăța cu un prosop uscat.



CZ: technik@salus-controls.cz
Tel.: +420 513 034 513

PL / RU: serwis@salus-controls.pl
tel: 32 750 65 05

RO: tehnic@saluscontrols.ro
tel: +40364 435 696

Head Office:
SALUS Controls plc
SALUS House
Dodworth Business Park South,
Whinby Road,
Dodworth, Barnsley S75 3SP, UK.
T: +44 (0) 1226 323961
E: sales@salus-tech.com



www.salus-controls.com

SALUS Controls is a member of the Computime Group
Maintaining a policy of continuous product development SALUS Controls plc reserve the right to change specification, design and materials of products listed in this brochure without prior notice.

For PDF Installation guide please go to
www.salus-manuals.com

Issue Date: Oct 2016





7



W czasie instalacji urządzenia, dioda LED zaświeci się na 2 sekundy, następnie zacznie migać (maksymalnie 20 razy) do czasu synchronizacji z siecią. Po poprawnej synchronizacji dioda gaśnie.



Во время инициализации, светодиод загорается на 2 секунды, затем начнет мигать до тех пор, пока сеть не будет найдена (максимум 20 раз). Когда кнопка будет присоединена успешно к сети, светодиод погаснет.

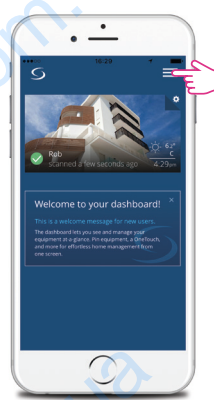


Během inicializace LED dioda svítí po dobu 2 sekund, poté bude blikat, dokud není síť nalezena (max 20 krát). Když je síť připojena, LED dioda zhasne.

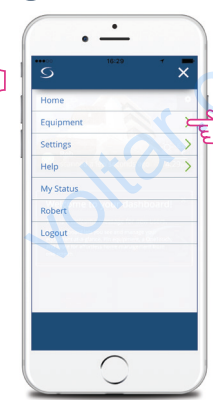


În timpul instalării, LED-ul se aprinde timp de 2 secunde, apoi va clipi până când rețeaua este găsită (max 20 de ori). LED-ul se va stinge în momentul în care dispozitivul a intrat în sistem.

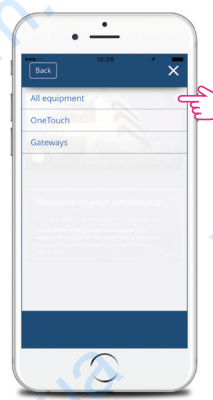
8



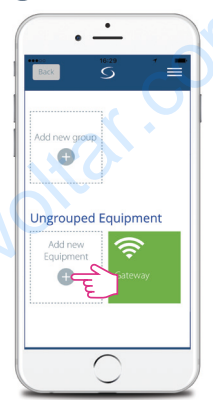
9



10



11



12



Postępuj zgodnie z instrukcjami na ekranie. Po połączeniu dioda LED przestanie migać.



Следуйте инструкциям на экране. Светодиод перестанет мигать полностью, когда оборудование будет успешно подключено.



Postupujte podle pokynů na obrazovce. Po připojení přestane LED dioda blikat.



Urmați instrucțiunile de pe ecran. Odată conectat, LED-ul va înceta să clipească.



Reset do ustawień fabrycznych

Wyjmij jedną z baterii, następnie włóż ją z powrotem przytrzymując jednocześnie przycisk reset.



Сброс настроек

Вытащите батарейки. Удерживайте кнопку сброса нажатой, вставляя назад батареи.



Factory reset

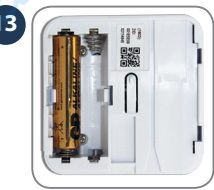
Vyjměte jednu baterii. Držte resetovací tlačítko stisknuté při vkládání baterie zpět.



Revenire la setările din fabrică

Scoateți o baterie. Țineți butonul de resetare apăsat când introduceți din nou bateria.

13



14



15



4x