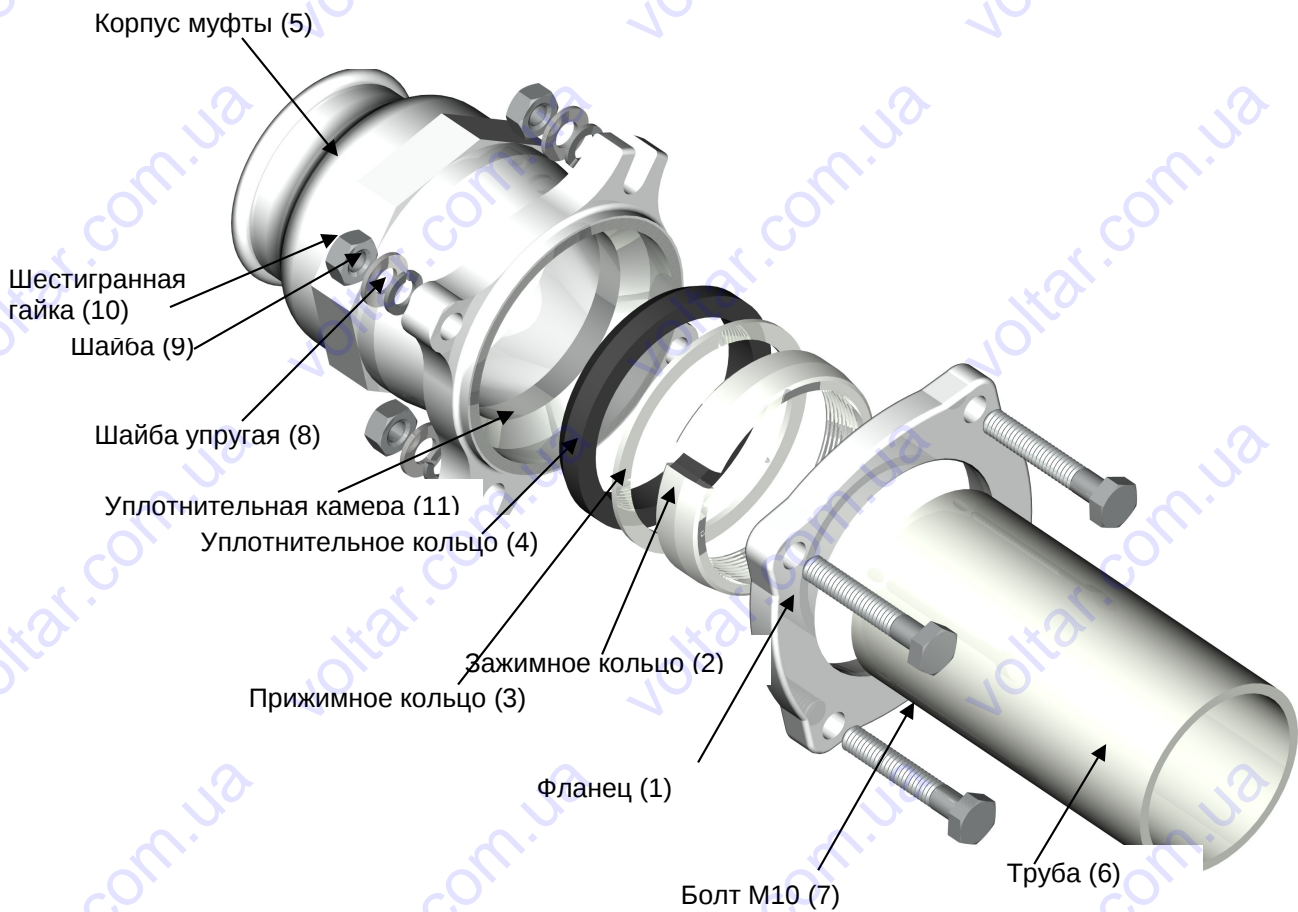


## ТЕХНИЧЕСКИЕ ХАРАКТЕРИСТИКИ ФЛАНЦЕВЫХ СОЕДИНИТЕЛЕЙ

### ТИПА АF, IF, OF, TF



<b>Применение:</b>	системы подачи воды и сжатого воздуха.		
<b>Рабочее давление:</b>	Типы AF, IF, TF; сжатый воздух - DN 65, 80, 100, PN 1 Тип OF; сжатый воздух - DN 65, 80, 100, PN 4 Типы AF, IF, TF: вода - PN 10		
<b>Рабочая температура:</b>	сжатый воздух - 20°C до + 70°C; вода 80°C		
<b>Среда:</b>	сжатый воздух, вода,		
<b>Вид труб:</b>	стальные трубы, оцинкованные, полиэтиленовые трубы PE		
<b>Размеры:</b>	2 1/2"	3"	4"
<b>Наружный Ø труб в мм:</b>	76,1 (75,3 ÷ 76,6)	88,9 (88 ÷ 89,5)	114,3 (113,1 ÷ 115)
	70	-	108
	75	90	110
<b>Технические характеристики:</b>	Фитинги предназначены для соединения труб с гладкими концами. В фитингах используются одноразовые соединительные элементы. Возможно отклонение от оси соединяемых труб до одного градуса в любом направлении.		

### **Порядок монтажа:**

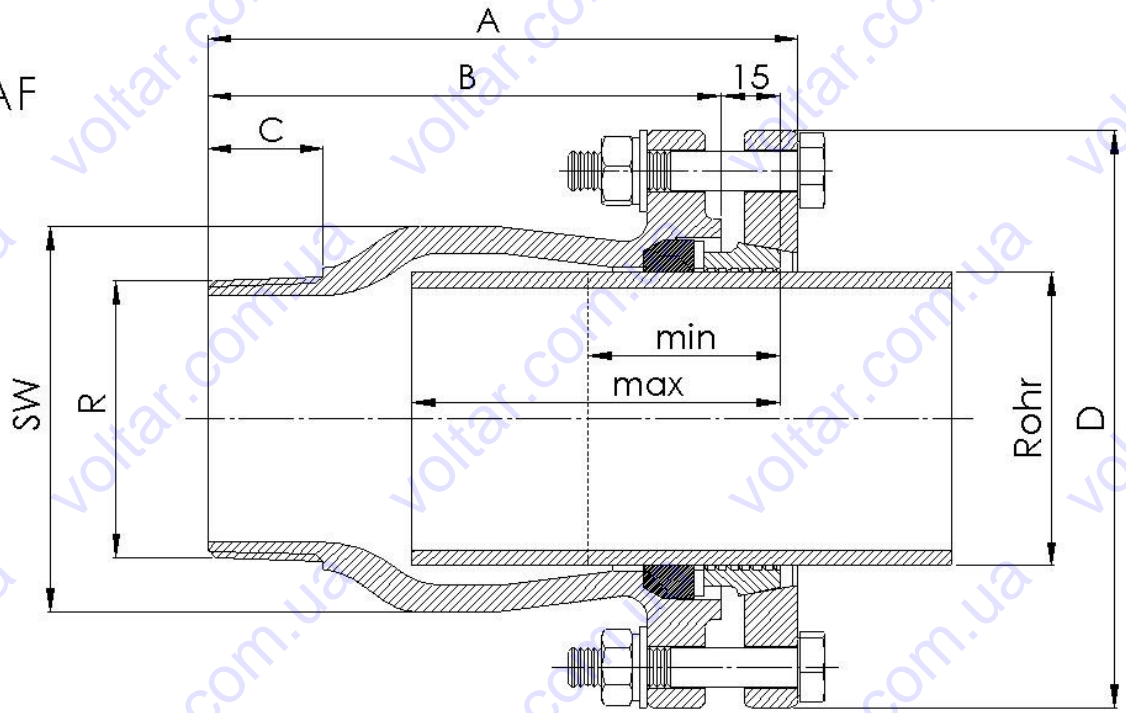
1. Перед установкой обратить внимание на то, чтобы соединяемые концы труб обрезались перпендикулярно оси, были без острых краев, сколов, деформаций и остатков резьбы. Необходимо убрать остатки краски и грязь.
2. Фланец (1), зажимное кольцо (2), прижимное кольцо (3) и уплотнительное кольцо (4) надеть на конец трубы согласно рисунку.
3. Надеть на конец трубы корпус муфты (5)
4. В уплотнительную камеру (11) корпуса муфты (5) вставить уплотнительное кольцо (4), прижимное кольцо (3) и зажимное кольцо (2), при этом расстояние между уплотнительным кольцом (4) и концом трубы не должно быть меньше 10 мм.
5. Фланец (1) с помощью болтов с шестигранной головкой (7) соединить с фланцем корпуса муфты (5). Болты необходимо затягивать "крест накрест". Момент затяжки при использовании динамометрического ключа составляет около 60 Нм. Спустя примерно пять минут, необходимых на "притирку" соединений, следует снова подтянуть болты (7).
6. Уплотнительные кольца труб могут быть использованы только один раз.
7. Фитинги Gebo устойчивы на перемещение при воздействии осевых сил. Возможно их отклонение от оси соединяемых труб до одного градуса в любом направлении.

### **Примечание:**

при монтаже трубных соединений, в дальнейшем размещаемых в грунте, следует использовать болты с шестигранной головкой (7), шайбы (9), упругие шайбы (8) и гайки шестигранные гайки (10) из нержавеющей стали.

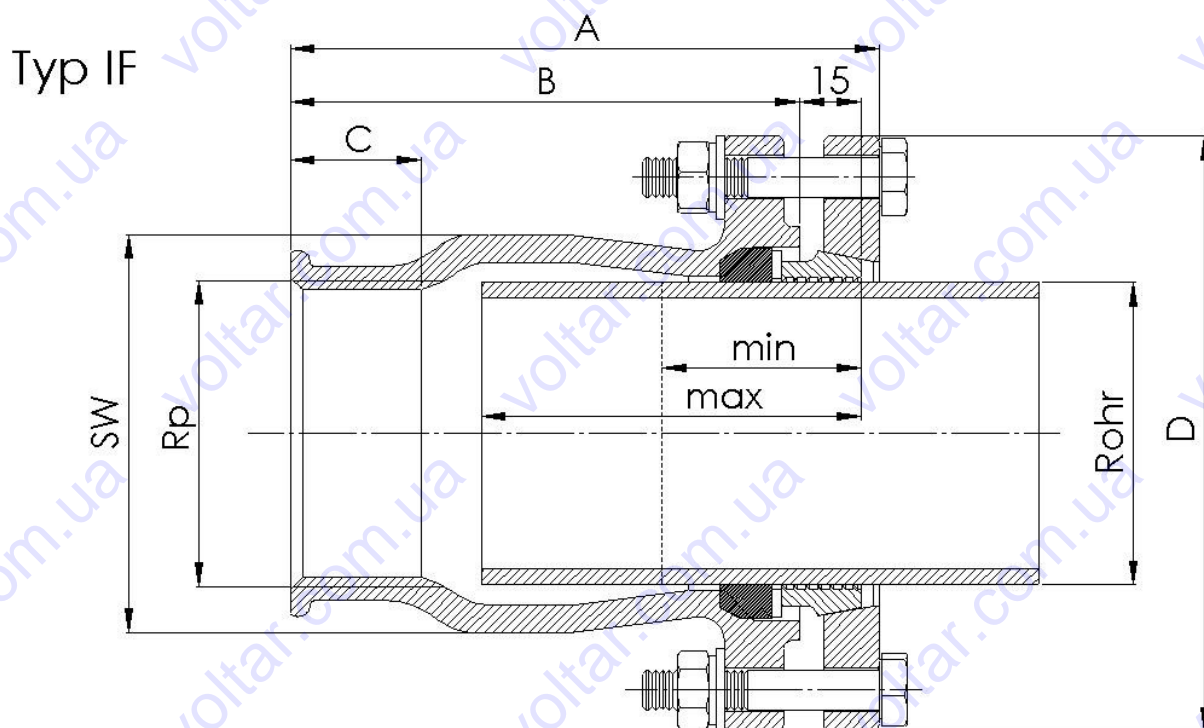
**Технические данные соединителей типа AF**

Typ AF



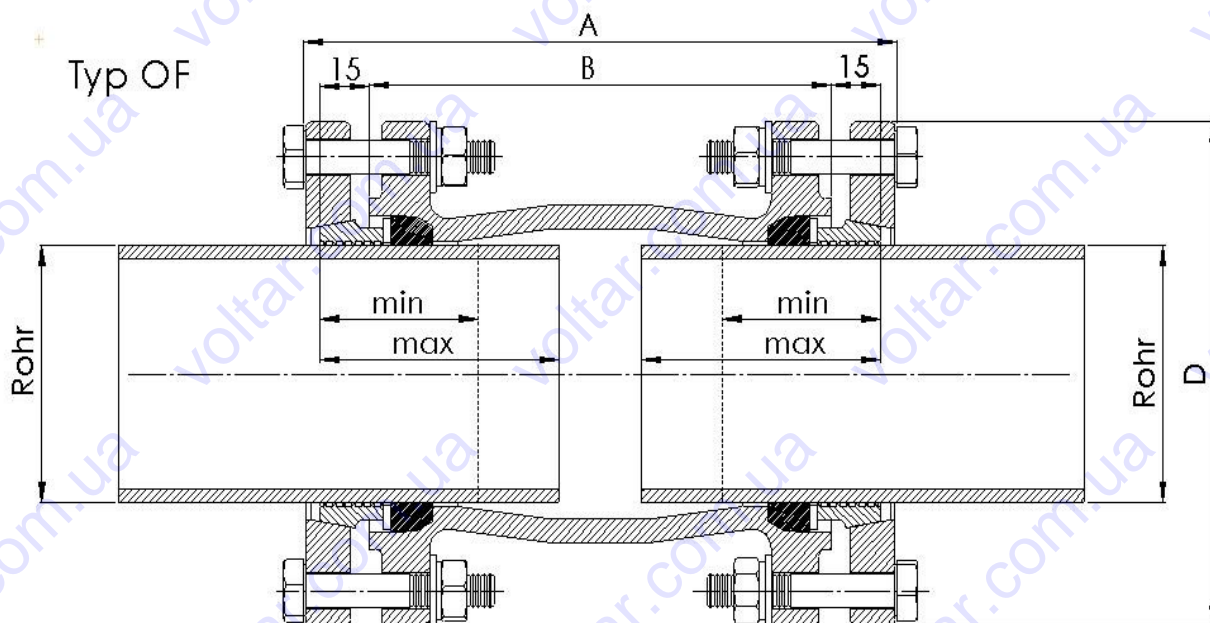
DN	Присоед. диаметр R	Наружный диаметр трубы (Rohr)	Вес, кг	~A (мм)	~B (мм)	~C (мм)	~D (мм)	SW (мм)	min (мм)	max (мм)	Артикул
65	2 1/2"	76,1	3,1	155	135	30	150	100	50	95	01.220.00.07
80	3"	88,9	4,2	170	150	30	160	120	50	105	01.220.00.08
100	4"	114,3	5,8	170	150	37	185	145	50	105	01.220.00.09
<b>Для оцинкованных труб</b>											
65	2 1/2"	70,0	3,2	155	135	30	150	100	50	95	02.220.00.70
100	4"	108	5,9	170	150	37	185	145	50	105	02.220.00.108
<b>Для труб PE-HDи труб PE-X</b>											
65	2 1/2"	75	3,1	155	135	30	150	100	50	95	03.220.00.0775
80	3"	90	4,2	170	150	30	160	120	50	105	03.220.00.0890
100	4"	110	5,8	170	150	37	185	145	50	105	03.220.00.09110

## Технические данные соединителей типа IF



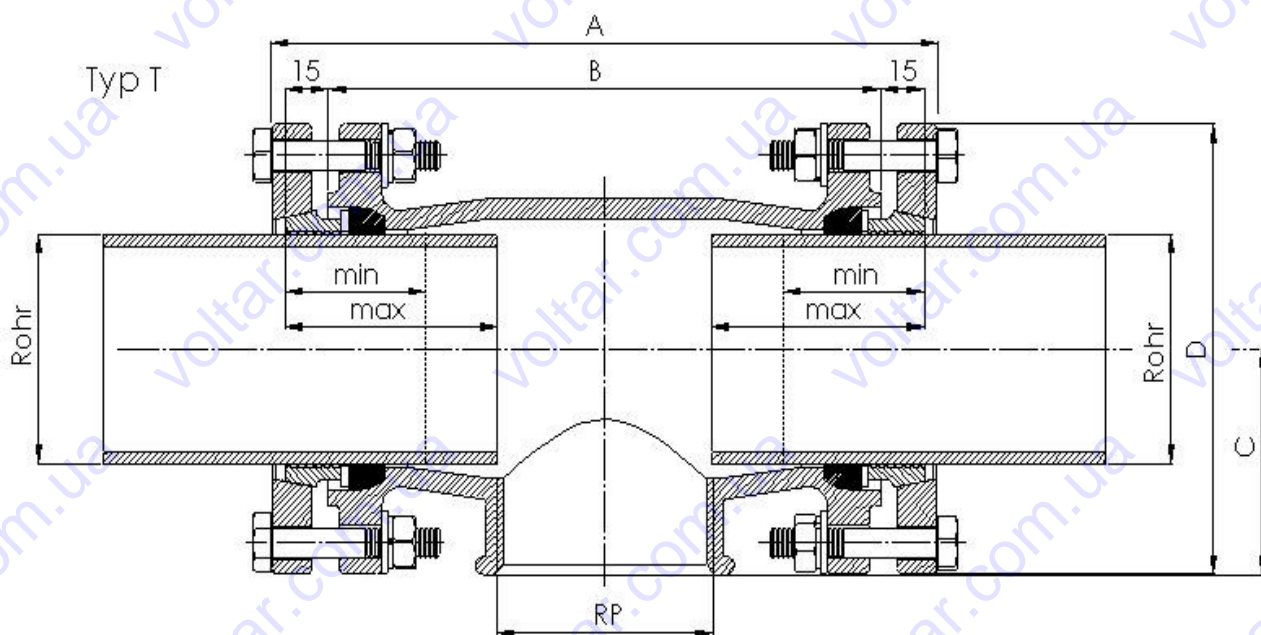
DN	Присоед. диаметр R	Наружный диаметр трубы (Rohr)	Вес, кг	~A (мм)	~B (мм)	~C (мм)	~D (мм)	SW (мм)	min (мм)	max (мм)	Артикул
65	2 1/2"	76,1	3,1	150	130	38	150	100	50	100	01.220.01.07
80	3"	88,9	3,7	150	130	35	160	120	50	105	01.220.01.08
100	4"	114,3	5,1	150	130	37	185	145	50	105	01.220.01.09
<b>Для оцинкованных труб</b>											
65	2 1/2"	70,0	3,2	150	130	38	150	100	50	100	02.220.01.70
100	4"	108	5,2	150	130	37	185	145	50	105	02.220.01.108
<b>Для труб PE-HDи труб PE-X</b>											
65	2 1/2"	75	3,1	150	130	38	150	100	50	100	03.220.01.0775
80	3"	90	3,7	150	130	35	160	120	50	105	03.220.01.0890
100	4"	110	5,1	150	130	37	185	145	50	105	03.220.01.09110

## Технические данные соединителей типа OF



DN	Наружный диаметр трубы (Rohr)		Вес [кг]	-A [мм]	-B [мм]	-D [мм]	min (мм)	max (мм)	Артикул
65	2 1/2"	76,1	4,6	190	146	150	50	85	01.220.02.07
80	3"	88,9	5,2	190	146	160	50	85	01.220.02.08
100	4"	114,3	7,4	190	146	185	50	85	01.220.02.09
<b>Для оцинкованных труб</b>									
65	2 1/2"	70,0	4,8	190	146	150	50	85	02.220.02.70
100	4"	108	7,6	190	146	185	50	85	02.220.02.108
<b>Для труб PE-HDi и труб PE-X</b>									
65	2 1/2"	75	4,6	190	146	150	50	85	03.220.02.75
80	3"	90	5,2	190	146	160	50	85	03.220.02.90
100	4"	110	7,4	190	146	185	50	85	03.220.02.110
<b>Для труб PE и стальных</b>									
65	2 1/2"	75 x76,1	4,6	190	146	150	50	85	03.220.02.0775
80	3"	90 x88,9	5,2	190	146	160	50	85	03.220.02.0890
100	4"	110x114,3	7,4	190	146	185	50	85	03.220.02.09110

## Технические данные соединителей типа TF



DN	Присоед. диаметр Rp	Наружный диаметр труб (Rohr)	Вес [кг]	~A [мм]	~B [мм]	~C [мм]	~D [мм]	min (мм)	max (мм)	Артикул
65	2 1/2"	76,1	5,5	235	192	75	150	50	75	01.220.04.07
80	3"	88,9	6,6	255	212	90	160	50	85	01.220.04.08
100	4"	114,3	9,2	265	221	107	185	50	85	01.220.04.09
<b>Для оцинкованных труб</b>										
65	2 1/2"	70,0	5,7	235	192	75	150	50	75	02.220.04.70
100	4"	108	9,4	265	221	107	185	50	85	02.220.04.108
<b>Для труб PE-HD и труб PE-X</b>										
65	2 1/2"	75	5,5	235	192	75	150	50	75	03.220.04.75
80	3"	90	6,6	255	212	90	160	50	85	03.220.04.90
100	4"	110	9,2	265	221	107	185	50	85	03.220.04.110
<b>Для труб PE и стальных</b>										
65	2 1/2"	75 x76,1	5,5	235	192	75	150	50	75	03.220.04.0775
80	3"	90 x88,9	6,6	255	212	90	160	50	85	03.220.04.0890
100	4"	110x114,3	9,2	265	221	107	185	50	85	03.220.04.09110