



## Технический паспорт

### Гидравлические характеристики

|   |                       |
|---|-----------------------|
| Максимальное рабочее давление $P_N$   | 10 бар                |
| Напор макс. $H_{Qmin}$  | 1,0 м                 |
| Расход макс. $Q_{max}$  | 0,4 м <sup>3</sup> /ч |
| Т перекачиваемой жидкости $T_{min}$   | 2 °C                  |
| Макс. Т перекачиваемой жидкости $T_{max}$                                     | 95 °C                 |
| Температура окружающей среды мин. $T_{min}$                                   | 2 °C                  |
| Макс. температура окружающей среды $T_{max}$                                  | 40 °C                 |
| Максимально допустимая общая жесткость жидкости в циркуляционных системах ГВС | 3,57 ммоль/л (20 °dH) |

### Данные электродвигателя

|   |                |
|---|----------------|
| Подключение к сети                      | 1~230 V, 50 Hz |
| Номинальная мощность $P_2$              | 5 Вт           |
| Номинальный ток $I_N$                   | 0,05 A         |
| Частота вращения макс. $n_{max}$        | 3000 1/min     |
| Потребляемая мощность (мин.) $P_{1min}$ | 3 Вт           |
| Потребляемая мощность $P_1$ max         | 5 Вт           |
| Создаваемые помехи                      | EN 61000-6-3   |
| Помехозащищенность                      | EN 61000-6-2   |
| Класс защиты электродвигателя           | IP42           |
| Класс нагревостойкости изоляции         | F              |
| Кабельный ввод                          | 1 x PG11       |
| Защита электродвигателя                 | нет            |

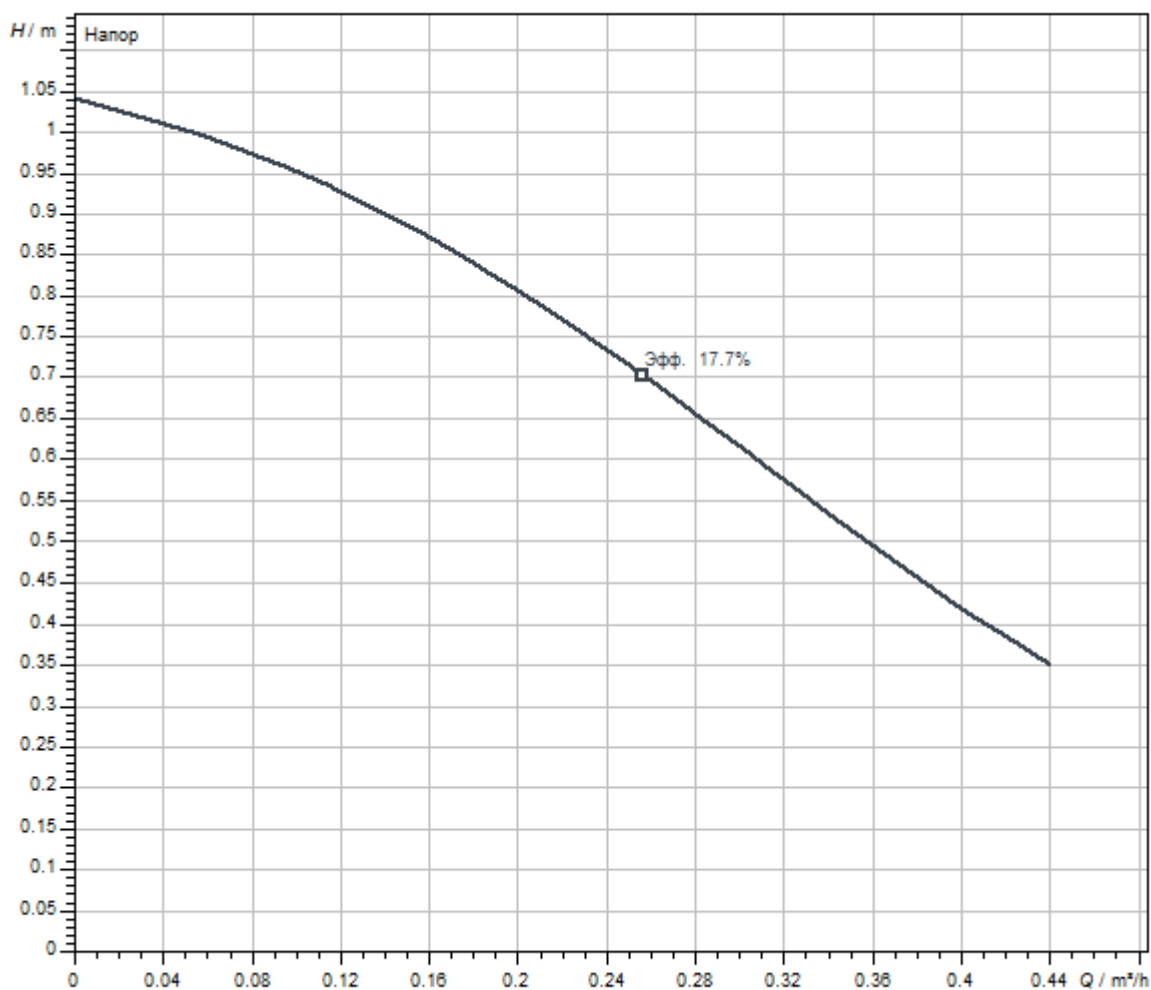
### Материалы

|                     |  |
|---------------------|--|
| Корпус насоса       | Латунь                                   |
| Рабочее колесо      | PPE/PS-GF30                              |
| Вал                 | керамика                                 |
| Материал подшипника | Графит, пропитанный синтетической смолой |

## Установочные размеры

|                                       |       |
|---------------------------------------|-------|
| Резьба                                | G 1   |
| Патрубок на всас. стороне<br>DNs      | Rp ½  |
| Патрубок на напорн.<br>стороне DNd    | Rp ½  |
| Монтажная длина <i>l</i> <sub>0</sub> | 84 мм |

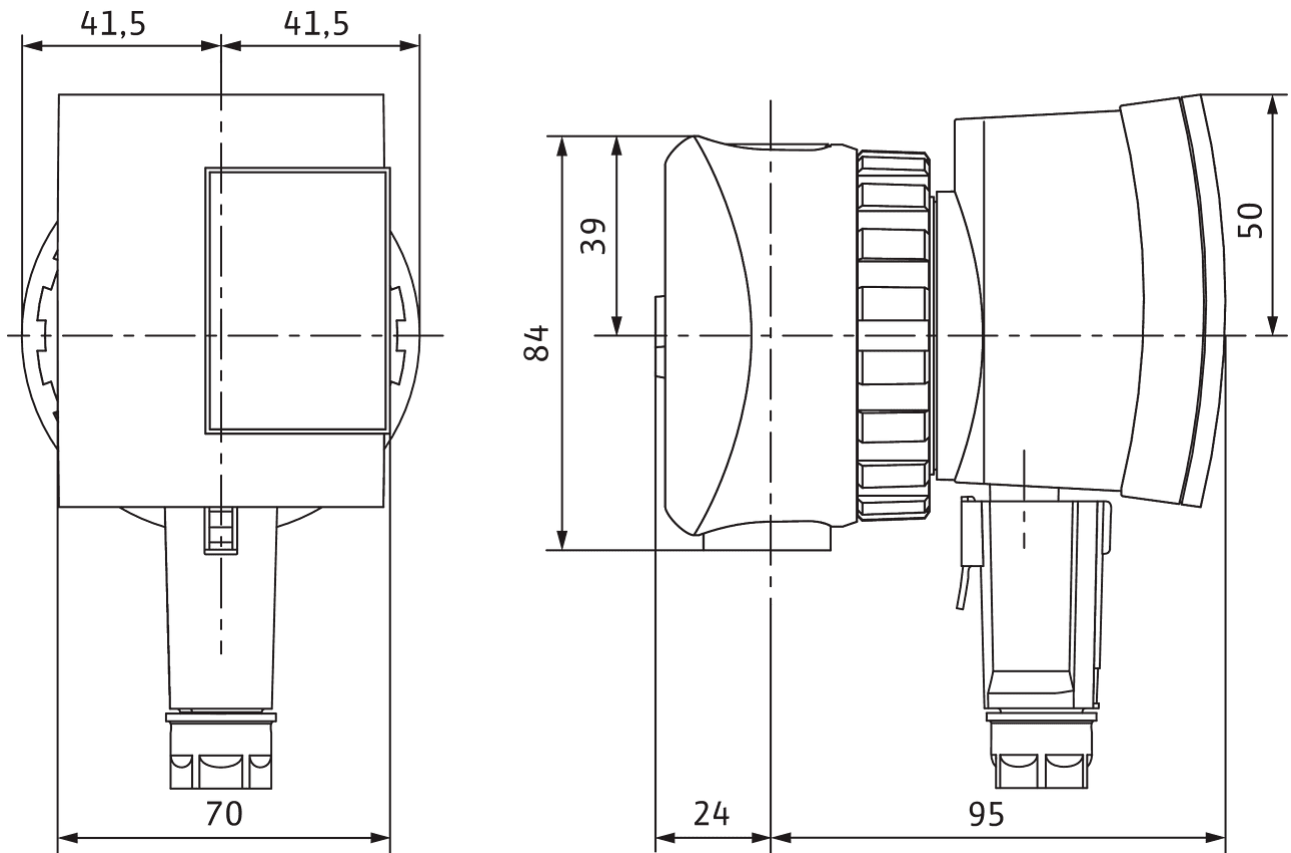
## Характеристики



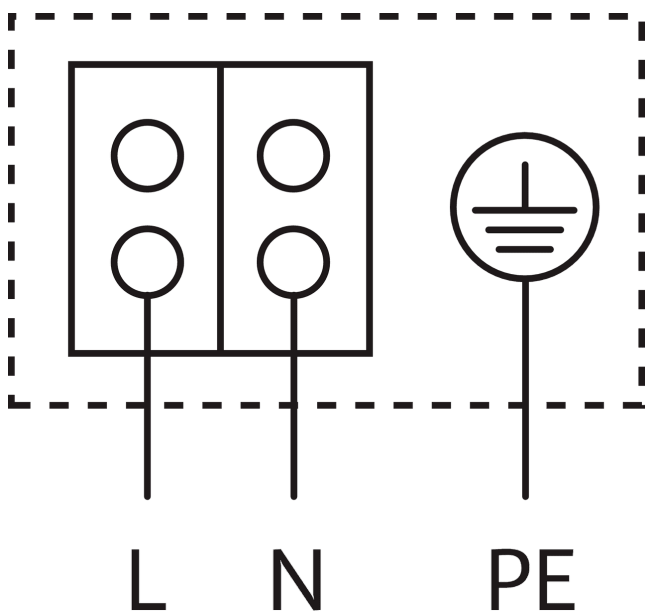
|                                    |             |
|------------------------------------|-------------|
| Перекачиваемая жидкость            | Water 100 % |
| Т перекачиваемой жидкости <i>T</i> | 20.00 °C    |
| Частота вращения в рабочей точке   | 2900 1/min  |

Размеры и габаритные чертежи

Star Z-NOVA



## Схема подключения



Устойчивый к токам блокировки электродвигатель

**Однофазный электродвигатель (EM), 2-полюсный - 1~230 В, 50 Гц**

## Данные для заказа

## Данные об изделии

|                          |               |
|--------------------------|---------------|
| Изделие                  | Wilo          |
| Обозначение изделия      | Star-Z NOVA   |
| Артикульный номер        | 4132760       |
| Номер EAN                | 4048482094151 |
| Цвет                     | Зеленый       |
| Минимальный объем заказа | 1             |
| Доступность на рынке     | 2010-03-01    |

## Размеры и масса

|                               |        |
|-------------------------------|--------|
| Длина с упаковкой             | 134 мм |
| Длина <i>L</i>                | 119 мм |
| Высота с упаковкой            | 117 мм |
| Высота <i>H</i>               | 83 мм  |
| Ширина с упаковкой            | 158 мм |
| Ширина <i>W</i>               | 84 мм  |
| Масса брутто приibl. <i>m</i> | 0,9 кг |
| Масса нетто приibl. <i>m</i>  | 0,8 кг |

## Упаковка

|                         |                      |
|-------------------------|----------------------|
| Количество на один слой | 40                   |
| Свойства упаковки       | Упаковка для продажи |
| Вид упаковки            | Коробка              |
| Количество на палету    | 320                  |

## Описание изделия

Данный циркуляционный насос предназначен для перекачивания только питьевой воды.

Циркуляционный насос питьевой воды Wilo Star-Z NOVA (модель насоса с мокрым ротором) для одноквартирных домов.

Насос для установки в трубах, оснащенный устойчивым к токам блокировки синхронным

электродвигателем с высоким пусковым крутящим моментом.

Латунный корпус насоса, рабочее колесо из норила, керамический вал.

Потребляемая мощность от 3 до 5 Вт.

Серийно оснащается теплоизоляционным кожухом, резьба корпуса Rp ½.

## Эксплуатационные параметры

|   |                       |
|---|-----------------------|
| Макс. Т перекачиваемой жидкости $T_{\max}$                                    | 95 °C                 |
| Т перекачиваемой жидкости $T_{\min}$  | 2 °C                  |
| Температура окружающей среды мин. $T_{\min}$                                  | 2 °C                  |
| Макс. температура окружающей среды $T_{\max}$                                 | 40 °C                 |
| Максимальное рабочее давление PN  | 10 бар                |
| Максимально допустимая общая жесткость жидкости в циркуляционных системах ГВС | 3,57 ммоль/л (20 °dH) |
| Диапазон температур при макс. температуре окружающей среды +40 °C $T$         | +2...+65              |

## Данные электродвигателя

|                                   |                |
|-----------------------------------|----------------|
| Создаваемые помехи                | EN 61000-6-3   |
| Помехозащищенность                | EN 61000-6-2   |
| Подключение к сети                | 1~230 V, 50 Hz |
| Потребляемая мощность $P_1$ max   | 5 Вт           |
| Частота вращения макс. $n_{\max}$ | 3000 1/min     |
| Номинальный ток $I_N$             | 0,05 A         |
| Класс защиты электродвигателя     | IP42           |
| Кабельный ввод                    | 1 x PG11       |

## Материалы

|                     |  |
|---------------------|--|
| Корпус насоса       | Латунь                                   |
| Рабочее колесо      | PPE/PS-GF30                              |
| Вал                 | керамика                                 |
| Материал подшипника | Графит, пропитанный синтетической смолой |

## Установочные размеры

|   |       |
|---|-------|
| Патрубок на всас. стороне DN <sub>s</sub>   | Rp ½  |
| Патрубок на напорн. стороне DN <sub>d</sub> | Rp ½  |
| Монтажная длина $l_0$                       | 84 мм |

## Информация о размещении заказа

|                        |             |
|------------------------|-------------|
| Изделие                | Wilo        |
| Обозначение изделия    | Star-Z NOVA |
| Масса нетто прикл. $m$ | 0,8 кг      |
| Артикульный номер      | 4132760     |